



**AUMENTO EN LA COMPETITIVIDAD Y
CAPITAL HUMANO EN LOS GOBIERNOS
LOCALES DE LA REGIÓN DEL BIOBÍO**



CONGRESO
INTERNACIONAL
2023



VISIONANDO DESARROLLO ECONÓMICO SOSTENIBLE PARA LA REGIÓN DEL BÍO BÍO

Ronald Arce

IPS una herramienta para promover el desarrollo de los territorios

2022 ÍNDICE DE PROGRESO SOCIAL



INCAE
BUSINESS SCHOOL

CLACDS

**SOCIAL
PROGRESS
IMPERATIVE**

Con apoyo de la academia



Professor Michael E. Porter

Bishop William Lawrence
University Professor at the
Harvard Business School



Professor Scott Stern

Distinguished Professor of
Technological Innovation,
Entrepreneurship and
Strategic Management,
MIT



Professor Roberto Artavia

President of the Board of
Directors of INCAE
Business School

Socios estratégicos



Socios globales y regionales

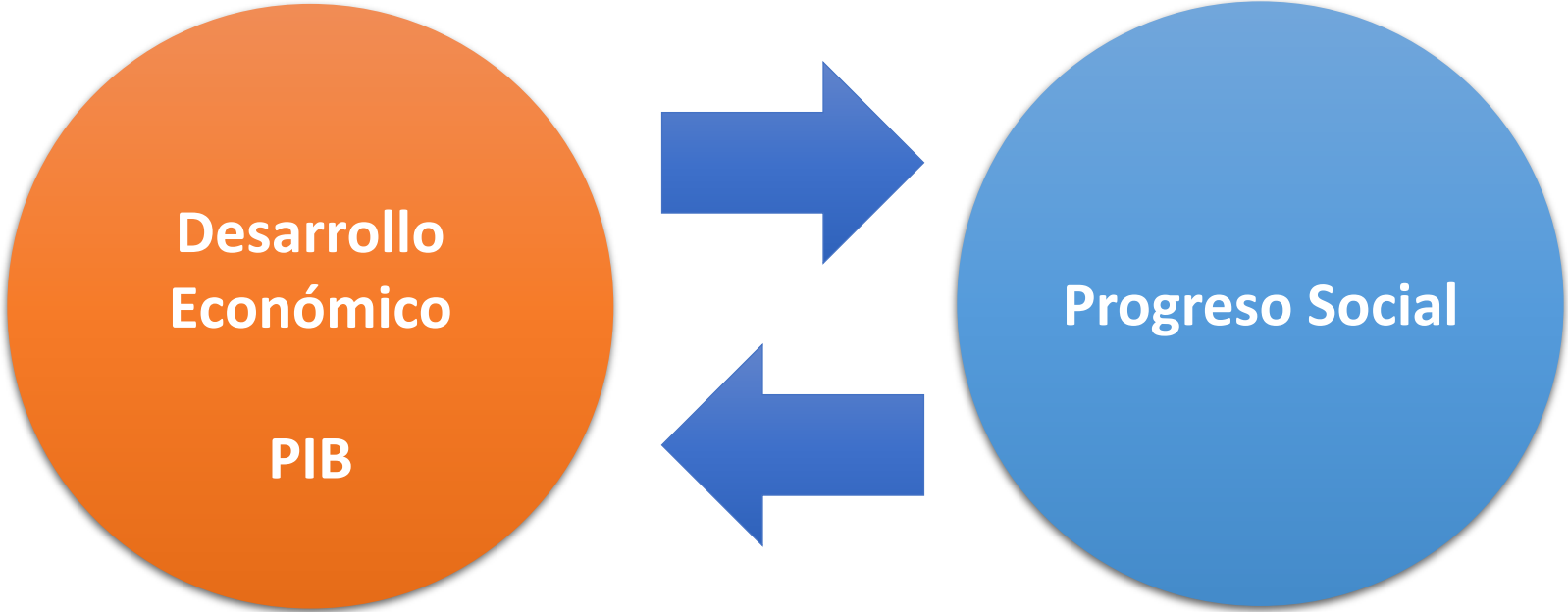


Social Progress Imperative agradece a socios y simpatizantes por su colaboración y asistencia.

También agradece a la red de socios globales y regionales por su innovación y liderazgo en impulsar iniciativas de datos para mejorar el progreso social.

Visite www.socialprogress.org para una lista completa de socios.

El progreso social afecta el crecimiento económico y viceversa



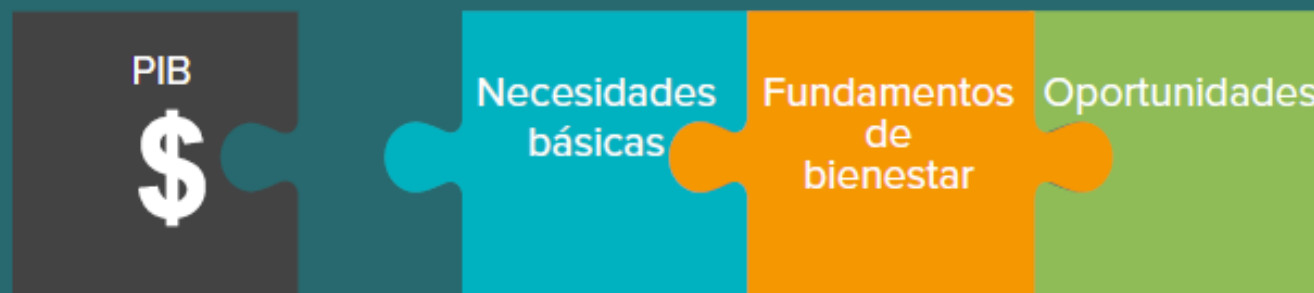
“En una sociedad cada vez más orientada a la medición del desempeño, tener las métricas correctas importa mucho. Lo que medimos afecta lo que decidimos y hacemos. Si usamos malas mediciones, impulsaremos las prioridades equivocadas”

*Mismeasuring Our Lives, Joseph Stiglitz,
Amartya Sen, and Jean-Paul Fitoussi*

Complementar las variables económicas

El Índice de Progreso Social nos permite evaluar la eficacia con la que el éxito económico de un país se traduce en Progreso Social.

PIB + IPS = CRECIMIENTO INCLUSIVO



Los principios de diseño del Índice de Progreso Social



El IPS mide de forma integral el bienestar colectivo

ÍNDICE DE PROGRESO SOCIAL

Necesidades Humanas Básicas

Nutrición y Cuidados Médicos Básicos

¿Las personas tienen suficientes alimentos y reciben cuidados médicos básicos?

Agua y Saneamiento

¿Las personas pueden beber agua y mantenerse limpias sin enfermarse?

Vivienda

¿Las personas tienen una vivienda adecuada con los servicios básicos?

Seguridad Personal

¿Las persona se pueden sentir seguras?

Fundamentos del Bienestar

Acceso a Conocimientos Básicos

¿Las personas tienen las bases educativas que les permitan mejorar sus vidas?

Acceso a Información y Comunicaciones

¿Tienen las personas acceso libre a ideas e información de cualquier parte del mundo?

Salud y Bienestar

¿Las personas viven vidas largas y saludables?

Calidad Medioambiental

¿Esta sociedad está utilizando sus recursos de manera que están disponibles para las futuras generaciones?

Oportunidades

Derechos Personales

¿Las personas están libres de restricciones sobre sus derechos?

Libertad Personal y de Elección

¿Las personas son libres para tomar sus propias decisiones sin restricciones?

Tolerancia e Inclusión

¿Alguna persona está excluida de la oportunidad de ser un miembro activo de la sociedad?

Acceso a Educación Superior

¿Las personas tienen la oportunidad de alcanzar altos niveles de educación?

Agenda mundial de desarrollo sostenible

OBJETIVOS **DE DESARROLLO SOSTENIBLE**



El modelo IPS es una métrica de los ODS

Necesidades Básicas Humanas Fundamentos de Bienestar

Nutrición y Cuidados Médicos Básicos



Agua y Saneamiento



Vivienda



Seguridad Personal



Acceso a Conocimientos Básicos



Acceso a Información y Telecomunicaciones



Salud y Bienestar



Calidad Medioambiental



Oportunidad

Derechos Personales



Libertad Personal y de Elección



Inclusión



Acceso a Educación Superior



Índice de Progreso Social 2022

Necesidades Humanas Básicas

Nutrición y Cuidados Médicos Básicos

- Mortalidad infantil
- Desnutrición
- Subdesarrollo infantil
- Enfermedades infecciosas
- Mortalidad materna
- Bajo consumo de vegetales

Agua y Saneamiento

- Muertes relacionadas con agua no potable, mal saneamiento e higiene
- Acceso a fuentes de agua no mejorada
- Acceso a infraestructura de saneamiento básica
- Satisfacción con la calidad del agua

Vivienda

- Acceso a electricidad
- Muertes por contaminación del aire en interiores
- Acceso a combustibles limpios y tecnología para cocinar
- Insatisfacción con disponibilidad de vivienda

Seguridad Personal

- Violencia interpersonal
- Violencia política
- Violencia de género
- Accidentes de tránsito
- Propensión al robo

Fundamentos de Bienestar

Acceso a Conocimientos Básicos

- Población sin escolaridad
- Nivel de educación secundaria
- Paridad de género en educación secundaria
- Matriculación en educación primaria
- Acceso a educación de calidad

Acceso a Información y Comunicaciones

- Suscripciones a telefonía móvil
- Usuarios de internet
- Acceso a gobierno en línea
- Pluralidad en medios de comunicación

Salud y Bienestar

- Esperanza de vida a los 60 años
- Muertes prematuras por enfermedades no contagiosas
- Acceso a cobertura médica esencial
- Acceso a cuidados médicos de calidad
- Satisfacción con la disponibilidad de los servicios de salud de calidad

Calidad Medioambiental

- Enfermedades atribuibles a la contaminación del aire
- Protección de especies
- Partículas suspendidas (PM2.5)
- Enfermedades por exposición a plomo

Oportunidades

Derechos Personales

- Derechos políticos
- Libertad de expresión
- Libertad de religión
- Libertad de asociación
- Acceso a instituciones de justicia
- Derechos de propiedad para la mujer

Libertad Personal y de Elección

- Empleo vulnerable
- Matrimonio adolescente
- Satisfacción de la demanda de métodos anticonceptivos
- Corrupción
- Jóvenes que no estudian, ni trabajan
- Libertad de movimiento

Inclusión

- Discriminación y violencia contra minorías
- Respeto a los derechos y libertades de los grupos sociales
- Equidad en el acceso al poder
- Acceso a servicios públicos por grupo social
- Igualdad de poder político por orientación sexual
- Inclusión de población LGBTI

Acceso a Educación Superior

- Años esperados de educación terciaria
- Mujeres con educación avanzada
- Universidades de clase mundial
- Documentos citables
- Libertad de cátedra e investigación

RESULTADOS IPS 2022



Índice de Progreso Social 2022

Nivel de Progreso Social

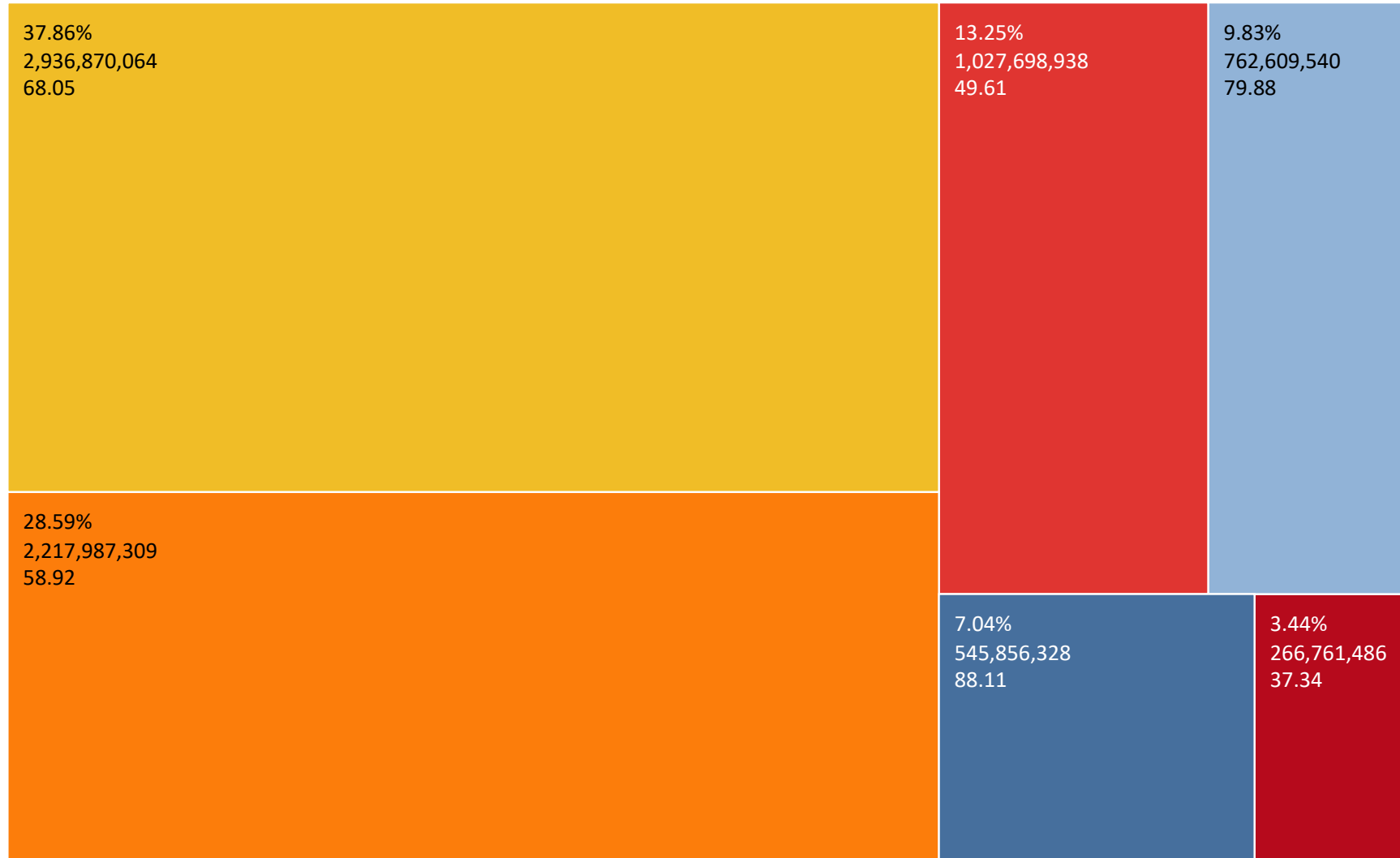
- Muy Alto
- Alto
- Medio Alto
- Medio Bajo
- Bajo
- Muy Bajo



Índice de Progreso Social 2022 por población mundial

Nivel de Progreso Social

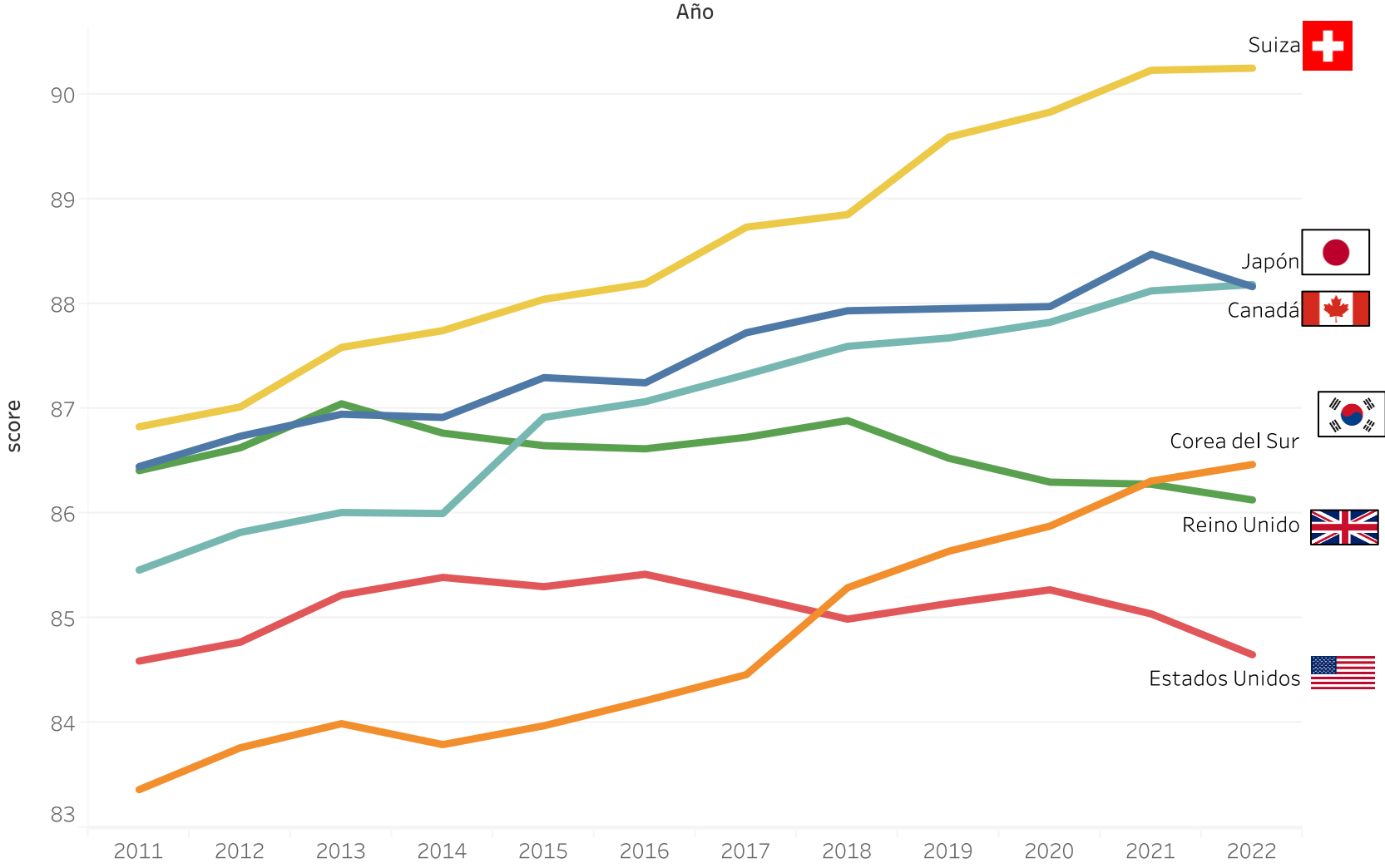
- Muy Alto
- Alto
- Medio Alto
- Medio Bajo
- Bajo
- Muy Bajo



Índice de Progreso Social 2022 (Nivel muy alto)

Posición	País	Puntaje	Cambio anual	Cambio últimos 5 años	PIB pc (\$ ppp)
1	Noruega	90.74	0.22	0.89	65,689
2	Dinamarca	90.54	0.18	0.40	58,187
3	Finlandia	90.46	-0.06	0.48	48,937
4	Suiza	90.26	0.01	1.52	70,793
5	Islandia	89.54	-0.04	0.43	53,463
6	Suecia	89.42	0.07	0.50	53,050
7	Holanda	88.97	-0.11	-0.27	56,761
8	Alemania	88.72	0.28	0.11	52,931
9	Japón	88.19	0.05	0.85	40,770
10	Canadá	88.17	-0.31	0.43	47,903
11	Austria	88.05	-0.31	0.64	53,945
12	Australia	87.83	-0.37	-0.05	49,309
13	Irlanda	87.69	0.08	0.68	102,154
14	Luxemburgo	87.48	0.35	0.28	118,680
15	Nueva Zelanda	87.26	-0.05	-0.04	43,301
16	Bélgica	87.22	0.27	0.36	51,602
17	Corea del Sur	86.47	0.17	2.01	44,116
18	Estonia	86.16	0.33	1.55	38,207
19	Reino Unido	86.13	-0.15	-0.60	45,839
20	Francia	86.07	-0.20	0.29	45,187

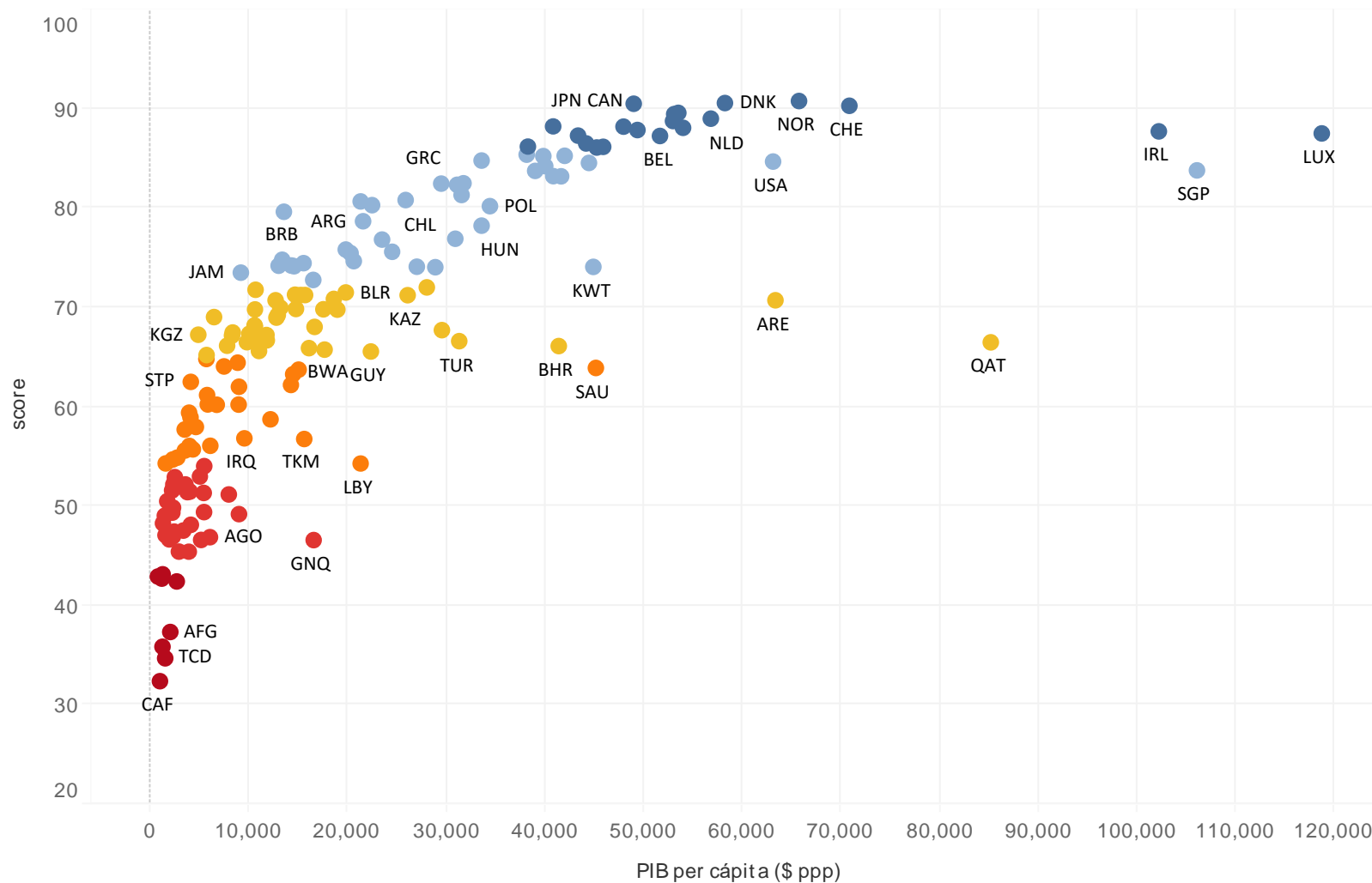
Estados Unidos y Reino Unido han retrocedido en su progreso social



INGRESO Y PROGRESO SOCIAL



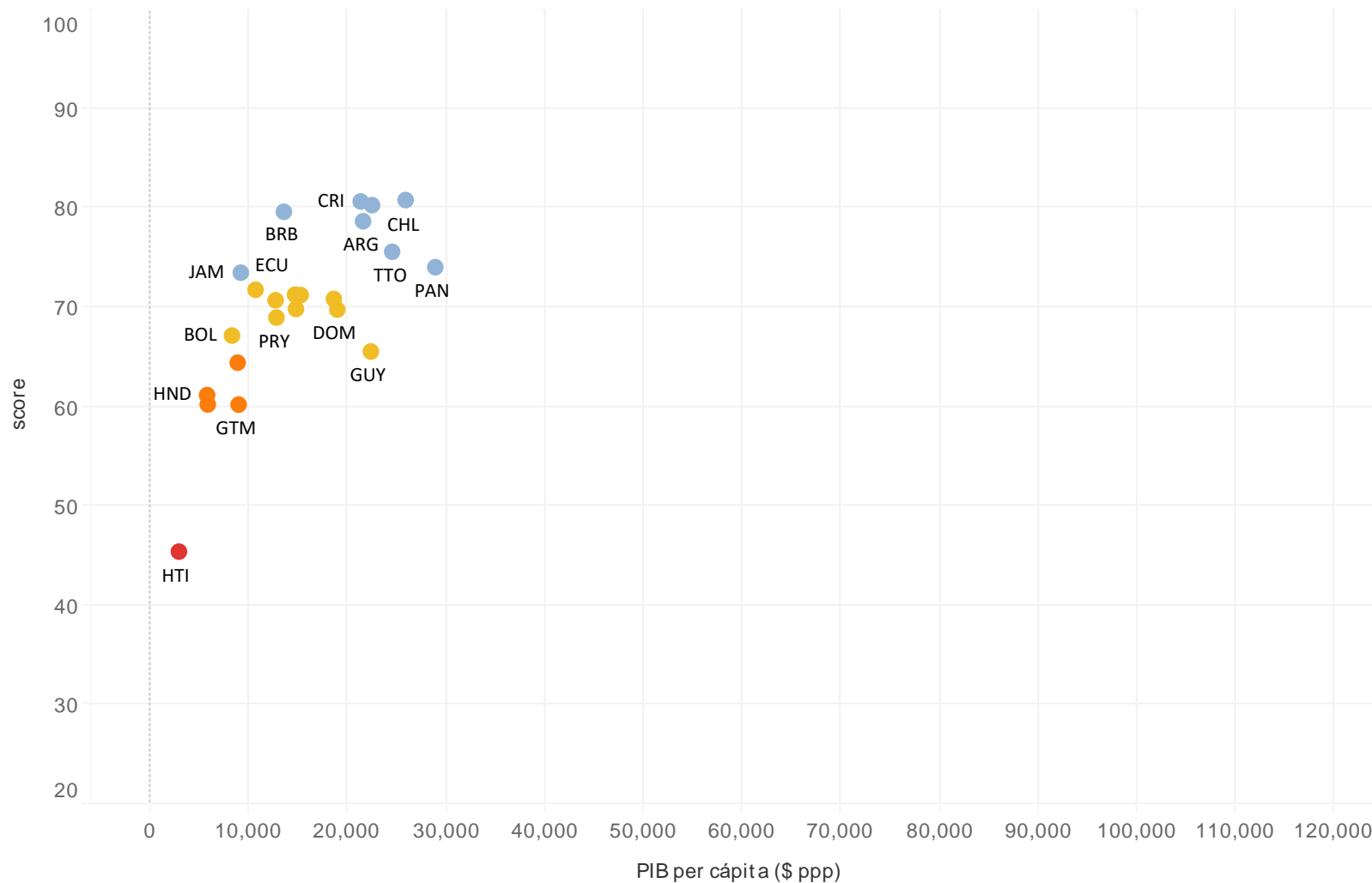
Índice de Progreso Social 2021 y PIB per cápita



Nivel de Progreso Social

- Muy Alto
- Alto
- Medio Alto
- Medio Bajo
- Bajo
- Muy Bajo

Índice de Progreso Social 2021 y PIB per cápita: América Latina



Nivel de Progreso Social

- Muy Alto
- Alto
- Medio Alto
- Medio Bajo
- Bajo
- Muy Bajo

RESULTADOS IPS 2022 EN LA REGIÓN



Índice de Progreso Social 2022 (América Latina)

Posición	País	Puntaje	Cambio anual	Cambio últimos 5 años	PIB pc (\$ ppp)
36	Chile	80.78	0.91	1.27	25,821
37	Costa Rica	80.65	0.11	1.45	21,261
38	Uruguay	80.27	-0.97	0.97	22,415
40	Barbados	79.60	0.11	0.94	13,487
41	Argentina	78.64	0.10	1.50	21,507
46	Trinidad y Tobago	75.58	-0.03	1.25	24,457
56	Panamá	74.02	0.22	1.27	28,837
57	Jamaica	73.48	0.00	1.95	9,126
60	Ecuador	71.75	-0.45	1.29	10,615
62	Brasil	71.26	0.00	-1.37	14,615
64	Surinam	71.22	0.41	0.86	15,179
66	México	70.84	-0.23	1.38	18,545
67	Perú	70.70	0.09	1.27	12,648
70	Colombia	69.83	0.17	-0.57	14,705
73	Rep. Dominicana	69.76	0.77	3.83	18,905
76	Paraguay	68.96	0.15	1.72	12,722
85	Bolivia	67.15	1.47	2.01	8,220
96	Guyana	65.54	-0.40	2.26	22,295
99	El Salvador	64.42	-0.46	0.79	8,801
107	Honduras	61.17	0.04	1.86	5,691
108	Nicaragua	60.23	-0.60	-2.50	5,763
109	Guatemala	60.21	0.03	1.45	8,892
114	Venezuela	58.62	-0.25	-4.12	
157	Haiti	45.42	0.19	1.61	2,847

Nivel de Progreso Social

- Muy Alto
- Alto
- Medio Alto
- Medio Bajo
- Bajo
- Muy Bajo

Inclusión, Educación Superior, Salud y Seguridad los rezagos en la región

País	Nutrición y Cuidados Médicos Básicos	Agua y Saneamiento	Vivienda	Seguridad Personal	Acceso a Conocimientos Básicos	Acceso a Información y Comunicaciones	Salud y Bienestar	Calidad Medioambiental	Derechos Personales	Libertad Personal y de Elección	Inclusión	Acceso a Educación Superior
Chile	93.32	86.51	86.33	68.32	88.99	90.63	68.18	70.33	92.59	77.19	70.81	76.21
Costa Rica	90.74	95.39	89.90	64.14	86.47	84.37	77.41	67.98	95.35	75.13	81.93	58.95
Uruguay	90.31	91.48	87.84	65.28	86.17	90.27	71.79	65.41	91.76	77.66	76.07	69.18
Barbados	87.70	89.42	90.62	68.94	96.79	82.86	69.64	65.94	92.39	76.87	72.06	62.03
Argentina	91.64	87.68	87.36	62.44	84.75	90.11	63.90	68.98	89.91	66.00	75.54	75.34
Trinidad y Tobago	86.57	87.27	89.69	64.00	91.38	79.92	62.58	65.21	89.00	67.49	68.46	55.35
Panamá	85.11	86.34	92.28	67.75	80.76	75.42	67.28	68.99	88.97	63.36	54.67	57.35
Jamaica	88.56	81.79	85.69	68.83	87.00	71.71	61.96	64.86	88.26	69.27	62.29	51.56
Ecuador	85.12	89.94	88.41	57.06	81.41	76.09	60.78	65.84	85.39	62.83	49.86	58.28
Brasil	89.36	87.99	86.88	56.54	77.17	88.20	57.04	69.40	77.47	67.16	41.81	56.08
Surinam	84.86	88.25	88.37	65.44	79.72	70.33	61.56	58.65	90.73	70.25	55.84	40.64
México	88.52	89.36	86.06	58.53	79.95	83.87	57.79	58.71	75.71	65.47	48.70	57.43
Perú	85.49	83.47	84.46	63.21	77.96	80.53	62.58	64.79	82.86	58.58	43.11	61.37
Colombia	87.74	91.57	87.70	50.88	77.46	85.17	67.35	66.22	66.03	61.91	38.84	57.06
Rep. Dominicana	86.60	87.28	87.72	57.75	74.31	80.72	57.28	60.28	85.73	57.41	49.17	52.92
Paraguay	86.75	92.34	82.64	63.61	68.54	82.13	55.77	68.33	80.96	62.93	36.44	47.06
Bolivia	79.77	87.38	83.92	58.95	74.77	74.39	48.82	61.37	74.03	61.19	54.87	46.33
Guyana	83.32	87.18	83.84	59.99	79.52	64.03	49.79	49.30	82.99	57.48	49.54	39.46
El Salvador	86.19	82.06	88.21	57.81	64.62	73.30	60.95	53.03	64.38	58.03	44.03	40.47
Honduras	81.44	86.11	74.15	61.33	61.96	55.95	50.33	57.54	73.95	56.24	35.58	39.44
Nicaragua	79.25	82.63	78.06	59.20	75.01	61.47	65.26	63.57	36.91	56.47	34.18	30.73
Guatemala	75.74	75.92	78.92	58.81	67.06	69.10	55.13	55.46	67.84	55.01	26.58	36.98
Venezuela	80.31	76.44	84.19	46.12	73.68	47.29	49.07	61.82	41.26	59.58	43.53	40.14
Haití	60.35	44.41	38.96	54.90	53.30	45.73	29.05	51.61	59.45	54.62	20.82	31.82

Respecto al año pasado se ha ganado conectividad pero perdido institucionalidad

País	Nutrición y Cuidados Médicos Básicos	Agua y Saneamiento	Vivienda	Seguridad Personal	Acceso a Conocimientos Básicos	Acceso a Información y Comunicaciones	Salud y Bienestar	Calidad Medioambiental	Derechos Personales	Libertad Personal y de Elección	Inclusión	Acceso a Educación Superior
Chile	0.34	-1.80	-1.17	0.22	2.79	5.57	2.79	1.64	-0.02	-1.93	3.60	3.21
Costa Rica	0.57	1.37	0.27	-0.33	-0.77	6.33	0.38	0.95	-1.10	-1.17	7.90	3.02
Uruguay	0.61	1.09	-0.84	1.24	-1.02	8.77	1.11	1.33	-3.65	-0.08	-7.24	10.26
Barbados	0.33	0.45	0.00	-0.07	0.86	6.70	-0.21	0.96	-3.39	0.90	1.05	3.69
Argentina	0.07	0.54	-0.99	1.22	0.05	12.68	0.58	0.96	0.64	-3.03	1.35	3.92
Trinidad y Tobago	0.12	-0.40	0.05	0.24	1.96	7.60	1.50	0.64	-1.28	0.61	0.23	3.65
Panamá	1.60	0.50	3.45	3.49	-0.29	9.15	-4.20	1.91	-1.81	-1.25	-0.98	3.66
Jamaica	0.72	-0.58	-0.30	0.03	1.94	8.58	1.19	0.73	-0.99	1.97	5.44	4.67
Ecuador	0.10	0.72	-1.26	1.03	-2.24	11.45	-3.67	2.41	5.86	0.48	-4.49	5.05
Brasil	0.34	0.77	0.06	-2.80	0.16	9.88	-0.22	1.45	-8.10	-2.26	-13.04	-2.63
Surinam	0.12	0.94	1.82	0.35	0.70	5.91	0.27	2.06	0.89	-1.57	-2.46	1.34
México	-0.41	2.30	0.48	-1.23	2.35	4.97	-1.21	1.34	-0.59	1.25	4.96	2.35
Perú	-0.05	0.78	1.44	-0.07	0.36	11.13	-0.61	1.92	-2.46	-3.88	1.69	5.04
Colombia	0.33	2.52	1.02	-2.59	0.00	5.94	1.89	1.68	-9.44	-1.30	-7.81	0.95
Rep. Dominicana	1.02	1.70	0.88	3.74	-1.37	15.95	4.73	1.04	4.91	-2.91	10.45	5.85
Paraguay	0.41	-2.60	2.37	-0.83	-1.62	11.53	0.62	0.49	0.98	-2.40	7.80	3.86
Bolivia	2.47	3.51	2.93	0.50	4.90	9.14	-0.68	1.22	-2.97	0.19	1.27	1.69
Guyana	1.48	1.77	3.08	1.38	1.36	14.50	4.86	2.63	-6.69	-0.37	-0.78	3.89
El Salvador	1.10	5.15	2.74	7.15	-2.97	7.96	2.27	1.72	-14.33	-3.88	2.35	0.20
Honduras	1.12	3.21	2.21	3.22	0.90	1.52	1.77	1.78	0.87	-2.34	3.23	4.79
Nicaragua	0.68	3.27	5.23	-6.43	1.69	6.46	3.42	1.47	-29.88	-6.35	-6.39	-3.21
Guatemala	1.22	3.67	5.27	1.10	1.46	1.97	2.36	1.80	-0.63	-1.47	-0.86	1.56
Venezuela	-6.53	-2.65	0.59	-0.21	-3.18	-16.45	-4.36	0.22	-8.17	-0.92	-7.14	-0.66
Haití	1.77	5.00	4.67	-1.26	2.18	5.92	2.07	0.55	-5.18	0.77	1.70	1.06

COMPARANDO CON LA OCDE



Índice de Progreso Social 2021 y PIB per cápita

Posición	País	Puntaje	Cambio anual	Cambio últimos 5 años	PIB pc (\$ ppp)
1	Noruega	90.74	0.22	0.89	65,689
2	Dinamarca	90.54	0.18	0.40	58,187
3	Finlandia	90.46	-0.06	0.48	48,937
4	Suiza	90.26	0.01	1.52	70,793
5	Islandia	89.54	-0.04	0.43	53,463
6	Suecia	89.42	0.07	0.50	53,050
7	Holanda	88.97	-0.11	-0.27	56,761
8	Alemania	88.72	0.28	0.11	52,931
9	Japón	88.19	0.05	0.85	40,770
10	Canadá	88.17	-0.31	0.43	47,903
11	Austria	88.05	-0.31	0.64	53,945
12	Australia	87.83	-0.37	-0.05	49,309
13	Irlanda	87.69	0.08	0.68	102,154
14	Luxemburgo	87.48	0.35	0.28	118,680
15	Nueva Zelanda	87.26	-0.05	-0.04	43,301
16	Bélgica	87.22	0.27	0.36	51,602
17	Corea del Sur	86.47	0.17	2.01	44,116
18	Estonia	86.16	0.33	1.55	38,207
19	Reino Unido	86.13	-0.15	-0.60	45,839
20	Francia	86.07	-0.20	0.29	45,187
21	España	85.35	-0.30	0.73	38,098
22	Italia	85.23	0.13	1.62	41,937
23	República Checa	85.19	0.11	1.03	39,778
24	Portugal	84.75	-0.04	0.90	33,514
25	Estados Unidos	84.65	-0.39	-0.56	63,069
27	Eslovenia	84.19	-0.09	-0.68	39,970
29	Lituania	83.71	0.00	1.03	38,958
31	Israel	83.17	0.91	1.68	41,582
32	Letonia	82.46	0.73	2.21	31,689
33	Grecia	82.44	0.25	1.01	29,428
35	Eslovaquia	81.29	0.45	1.36	31,498
36	Chile	80.78	0.91	1.27	25,821
37	Costa Rica	80.65	0.11	1.45	21,261
39	Polonia	80.17	-0.57	-1.17	34,363
42	Hungría	78.21	0.01	0.06	33,518
66	México	70.84	-0.23	1.38	18,545
70	Colombia	69.83	0.17	-0.57	14,705
88	Turquía	66.59	0.12	0.84	31,252



Nivel de Progreso Social

- Muy Alto
- Alto
- Medio Alto
- Medio Bajo
- Bajo
- Muy Bajo

Últimos países que entraron a la OCDE

País	Índice de Progreso Social	Nutrición y Cuidados Médicos Básicos	Agua y Saneamiento	Vivienda	Seguridad Personal	Acceso a Conocimientos Básicos	Acceso a Información y Comunicaciones	Salud y Bienestar	Calidad Medioambiental	Derechos Personales	Libertad Personal y de Elección	Inclusión	Acceso a Educación Superior
Corea del Sur	86.47	95.70	93.85	92.12	80.07	91.99	98.54	85.28	72.33	93.98	80.72	68.37	84.76
Estonia	86.16	92.93	95.23	94.32	76.73	98.36	96.40	74.02	80.13	95.65	85.36	69.64	75.13
República Checa	85.19	92.68	96.30	91.98	76.18	98.22	84.99	79.15	72.69	93.81	81.67	78.61	76.05
Eslovenia	84.19	93.57	97.13	87.18	78.92	96.07	89.91	79.45	76.36	84.81	80.98	70.77	75.16
Lituania	83.71	92.74	94.38	92.15	74.97	96.55	87.21	66.12	76.43	91.93	79.37	75.37	77.25
Israel	83.17	97.64	92.00	88.75	74.96	91.87	87.82	83.28	73.82	92.47	75.99	63.65	75.84
Letonia	82.46	91.71	94.55	91.21	72.24	95.08	84.80	64.60	74.23	94.88	83.44	66.51	76.30
Eslovaquia	81.29	91.80	94.04	91.15	73.90	92.67	88.13	69.47	70.04	93.07	78.31	63.51	69.44
Chile	80.78	93.32	86.51	86.33	68.32	88.99	90.63	68.18	70.33	92.59	77.19	70.81	76.21
Costa Rica	80.65	90.74	95.39	89.90	64.14	86.47	84.37	77.41	67.98	95.35	75.13	81.93	58.95
Polonia	80.17	93.88	93.89	88.57	76.13	93.38	89.87	62.61	68.12	80.62	78.55	63.91	72.50
Hungría	78.21	93.44	93.51	89.30	76.23	91.28	79.36	62.84	70.26	82.69	78.26	57.71	63.69
México	70.84	88.52	89.36	86.06	58.53	79.95	83.87	57.79	58.71	75.71	65.47	48.70	57.43
Colombia	69.83	87.74	91.57	87.70	50.88	77.46	85.17	67.35	66.22	66.03	61.91	38.84	57.06

Últimos países que entraron a la OCDE

País	Índice de Progreso Social	Nutrición y Cuidados Médicos Básicos	Agua y Saneamiento	Vivienda	Seguridad Personal	Acceso a Conocimientos Básicos	Acceso a Información y Comunicaciones	Salud y Bienestar	Calidad Medioambiental	Derechos Personales	Libertad Personal y de Elección	Inclusión	Acceso a Educación Superior
Corea del Sur	2.01	0.16	2.00	-0.17	1.28	-0.16	5.29	1.28	1.70	3.73	2.30	3.73	2.99
Estonia	1.55	0.29	0.65	-0.55	1.55	0.00	5.19	4.37	1.36	0.29	1.56	2.44	1.44
República Checa	1.03	0.24	0.76	-1.74	1.11	-0.22	5.69	2.39	1.47	-1.75	0.12	3.40	0.86
Eslovenia	-0.68	-0.02	0.59	-2.39	2.06	-2.90	6.03	-2.27	0.98	-10.30	0.78	-1.59	0.84
Lituania	1.03	0.52	0.92	1.09	2.23	0.21	0.97	1.82	2.51	-4.11	-1.00	5.84	1.35
Israel	1.68	0.09	3.58	2.56	-0.57	1.58	0.50	-0.24	1.73	3.04	-1.70	9.01	0.56
Letonia	2.21	0.34	1.53	0.34	1.38	-0.68	4.89	2.94	2.65	2.78	2.15	3.75	4.39
Eslovaquia	1.36	0.62	-0.84	-0.69	-0.26	1.11	7.83	1.62	1.46	-0.73	-0.32	5.27	1.25
Chile	1.27	0.34	-1.80	-1.17	0.22	2.79	5.57	2.79	1.64	-0.02	-1.93	3.60	3.21
Costa Rica	1.45	0.57	1.37	0.27	-0.33	-0.77	6.33	0.38	0.95	-1.10	-1.17	7.90	3.02
Polonia	-1.17	0.40	-0.04	-1.45	-0.81	-0.17	6.04	-4.81	1.45	-9.80	-0.65	-4.49	0.33
Hungría	0.06	0.37	1.63	-4.09	0.68	-1.84	6.19	0.92	1.53	-1.99	-0.80	-2.25	0.34
México	1.38	-0.41	2.30	0.48	-1.23	2.35	4.97	-1.21	1.34	-0.59	1.25	4.96	2.35
Colombia	-0.57	0.33	2.52	1.02	-2.59	0.00	5.94	1.89	1.68	-9.44	-1.30	-7.81	0.95



FORTALEZAS Y DEBILIDADES





	puntaje / valor	posición	fortalezas / debilidades		puntaje / valor	posición	fortalezas / debilidades		puntaje / valor	posición	fortalezas / debilidades
NECESIDADES HUMANAS BÁSICAS	87.63	34		FUNDAMENTOS DE BIENESTAR	84.58	26		OPORTUNIDAD	81.74	24	
Nutrición y Cuidados Médicos Básicos	93.22	44		Acceso a Conocimientos Básicos	92.72	34		Derechos Personales	88.06	46	
Subdesarrollo infantil (0=bajo riesgo; 100=alto riesgo)	1.88	23		Acceso a una educación de calidad (0=desigual; 4=igual)	2.42	77		Libertad de religión (0=sin libertad; 4=plena libertad)	3.81	38	
Enfermedades infecciosas (AVAD por 100,000)	718.30	33		Población sin escolaridad (% de la pob.)	0.01	28		Derechos de propiedad para las mujeres (0=ningún derecho; 5=plenos derechos)	4.68	46	
Tasade mortalidad materna (muertes/100,000 nacidos vivos)	28.61	73		Estudios secundarios (% de la pob. 25+)	96.00	21		Libertad de agrupación (0=sin libertad; 4=plena libertad)	2.75	88	
Tasade mortalidad infantil (muertes/1,000 nacidos vivos)	6.35	45		Matriculación en educación primaria (% de niños)	99.08	48		Acceso a instituciones de justicia (0=inexistente; 1=observado)	0.94	28	
Desnutrición (% de la pob.)	2.50	1		Paridad de género en el nivel secundario (distancia de la paridad)	0.00	1		Libertad de expresión (0=bajo; 100=alto)	0.94	29	
Bajo consumo de vegetales (0=bajo riesgo; 100=alto riesgo)	41.86	57		Acceso a la Información y Comunicaciones	95.88	7		Derechos políticos (0=sin derechos; 40=plenos derechos)	32.00	54	
Agua y Saneamiento	94.28	28		Pluralidad en fuentes de información (0=bajo; 100=alto)	0.88	35		Libertad Personal y de Elección	83.23	22	
Muertes atribuibles a agua no potable, mal saneamiento e higiene (AVAD por 100,000)	14.74	23		Suscripciones de telefonía móvil (suscripciones por 100 personas)	106.19	1		Matrimonio adolescente (% de mujeres 15-19 años)	3.17	44	
Población con acceso a fuentes de saneamiento mejorado (% de la pob.)	0.96	78		Usuarios de Internet (% de la pob.)	90.90	23		Satisfacción de la demanda de métodos anticonceptivos (% de mujeres)	82.70	33	
Población con acceso a fuentes de agua mejorada (% de la pob.)	1.00	61		Acceso a Gobierno digital (0=bajo; 100=alto)	1.00	1		Jóvenes que no trabajan ni estudian (% de jóvenes)	13.89	50	
Satisfacción con la calidad el agua (% de la pob.)	0.86	23		Salud y Bienestar	74.21	33		Empleo vulnerable (% de empleados)	3.89	8	
Vivienda	91.17	29		Acceso a servicios de salud de calidad (0=desigual; 4=igual)	2.06	88		Corrupción (0=alta; 100=baja)	67.00	24	
Muertes atribuibles a la contaminación del aire en los hogares (AVAD por 100,000)	0.86	22		Esperanza de vida a los 60 (años)	23.46	35		Libertad de movimiento (0=bajo; 100=alto)	0.90	19	
Acceso a la electricidad (% de la pob.)	100.00	1		Muertes prematuras por enfermedades no contagiosas (muertes/100,000)	277.55	54		Inclusión	68.68	33	
Uso de combustibles limpios y tecnología para cocinar (% de la pob.)	100.00	1		Acceso a servicios esenciales (0=ninguno; 100=cobertura total)	88.36	31		Respeto a los derechos y libertades (0=bajo; 100=alto)	0.59	106	
Insatisfacción con el acceso a vivienda asequible (% de la pob.)	0.42	57		Satisfacción con el acceso a cuidados médicos (% de la pob.)	0.81	20		Equidad en el acceso al poder (0=bajo; 100=alto)	0.80	45	
Seguridad personal	71.85	48		Calidad Medioambiental	75.50	22		Igualdad de poder político por orientación sexual (0=poder desigual; 3=poder igual)	2.12	29	
Accidentes de tránsito (AVAD por 100,000)	762.63	68		Enfermedades por exposición a plomo (AVAD por 100,000)	62.73	30		Acceso a servicios públicos por grupo social (0=desigual; 4=igual)	3.22	40	
Violencia interpersonal (AVAD por 100,000)	389.20	109		Contaminación partículas suspendidas (exposición media anual, µg/m3)	7.12	8		Inclusión población LGTBI (% de la pob.)	0.81	14	
Violencia política (0 = baja libertad; 1 = alta libertad)	0.92	43		Enfermedades atribuibles a la contaminación del aire exterior (AVAD por 100,000)	249.64	17		Discriminación y violencia contra las minorías (0=bajo; 10=alto)	6.50	102	
Violencia de género (% de mujeres 15+)	2.64	1		Protección de especies (0=bajo; 100=alto)	86.28	63		Acceso a Educación Superior	86.98	2	
Propensión al robo (% de la pob.)	0.12	67						Libertad académica (0=bajo; 100=alto)	0.78	69	
								Mujeres con educación avanzada (% de mujeres)	0.83	5	
								Años esperados de educación terciaria (años)	3.97	15	
								Documentos citables (documentos por 1,000 personas)	1.96	30	
								Universidades de clase mundial (puntos)	1004.40	1	

Nota:

Las puntuaciones generales del índice, los componentes y las dimensiones están entre una escala de 0 y 100 puntos; las puntuaciones de los indicadores son valores brutos

Comparación de Países

El desempeño superior o inferior es relativo a 15 países con un PIB per cápita similar: Noruega, Emiratos Árabes Unidos, Dinamarca, Países Bajos, Islandia, Austria, Suiza, Alemania, Suecia, Bélgica, Australia, Finlandia, Canadá, Kuwait, Arabia Saudita

Llaves

- Desempeño superior por 1 o más pts
- Desempeño dentro del rango esperado
- Desempeño inferior por menos de 1pt
- No hay datos disponibles



	puntaje / valor	posición	fortalezas / debilidades		puntaje / valor	posición	fortalezas / debilidades		puntaje / valor	posición	fortalezas / debilidades
NECESIDADES HUMANAS BÁSICAS	83.62	62		FUNDAMENTOS DE BIENESTAR	79.53	36		OPORTUNIDAD	79.20	30	
Nutrición y Cuidados Médicos Básicos	93.32	40		Acceso a Conocimientos Básicos	88.99	53		Derechos Personales	92.59	26	
Subdesarrollo infantil (0=bajo riesgo; 100=alto riesgo)	2.34	28		Acceso a una educación de calidad (0=desigual; 4=igual)	2.39	79		Libertad de religión (0=sin libertad; 4=plena libertad)	3.85	29	
Enfermedades infecciosas (AVAD por 100,000)	903.13	41		Población sin escolaridad (% de la pob.)	0.03	62		Derechos de propiedad para las mujeres (0=ningún derecho; 5=plenos derechos)	4.85	20	
Tasade mortalidad materna (muertes/100,000 nacidos vivos)	20.98	60		Estudios secundarios (% de la pob. 25+)	79.60	56		Libertad de agrupación (0=sin libertad; 4=plena libertad)	3.29	58	
Tasade mortalidad infantil (muertes/1,000 nacidos vivos)	6.75	49		Matriculación en educación primaria (% de niños)	99.54	26		Acceso a instituciones de justicia (0=ninguna; 1=observado)	0.86	45	
Desnutrición (% de la pob.)	3.40	55		Paridad de género en el nivel secundario (distancia de la paridad)	0.04	57		Libertad de expresión (0=bajo; 100=alto)	0.98	5	
Bajo consumo de vegetales (0=bajo riesgo; 100=alto riesgo)	38.45	46		Acceso a la Información y Comunicaciones	90.63	23		Derechos políticos (0=sin derechos; 40=plenos derechos)	38.00	17	
Agua y Saneamiento	86.51	84		Pluralidad en fuentes de información (0=bajo; 100=alto)	0.83	54		Libertad Personal y de Elección	77.19	35	
Muertes atribuibles a agua no potable, mal saneamiento e higiene (AVAD por 100,000)	54.15	34		Suscripciones de telefonía móvil (suscripciones por 100 personas)	131.14	1		Matrimonio adolescente (% de mujeres 15-19 años)	5.16	63	
Población con acceso a fuentes de saneamiento mejorado (% de la pob.)	0.95	80		Usuarios de Internet (% de la pob.)	88.30	33		Satisfacción de la demanda de métodos anticonceptivos (% de mujeres)	84.90	23	
Población con acceso a fuentes de agua mejorada (% de la pob.)	0.98	77		Acceso a Gobierno digital (0=bajo; 100=alto)	0.86	29		Jóvenes que no trabajan ni estudian (% de jóvenes)	20.87	92	
Satisfacción con la calidad el agua (% de la pob.)	0.64	100		Salud y Bienestar	68.18	49		Empleo vulnerable (% de empleados)	23.03	64	
Vivienda	86.33	87		Acceso a servicios de salud de calidad (0=desigual; 4=igual)	2.30	79		Corrupción (0=alta; 100=baja)	67.00	24	
Muertes atribuibles a la contaminación del aire en los hogares (AVAD por 100,000)	38.66	61		Esperanza de vida a los 60 (años)	23.72	34		Libertad de movimiento (0=bajo; 100=alto)	0.81	58	
Acceso a la electricidad (% de la pob.)	100.00	1		Muertes prematuras por enfermedades no contagiosas (muertes/100,000)	223.97	34		Inclusión	70.81	30	
Uso de combustibles limpios y tecnología para cocinar (% de la pob.)	100.00	1		Acceso a servicios esenciales (0=ninguno; 100=cobertura total)	81.36	42		Respeto a los derechos y libertades (0=bajo; 100=alto)	0.81	41	
Insatisfacción con el acceso a vivienda asequible (% de la pob.)	0.64	139		Satisfacción con el acceso a cuidados médicos (% de la pob.)	0.44	107		Equidad en el acceso al poder (0=bajo; 100=alto)	0.80	49	
Seguridad personal	68.32	57		Calidad Medioambiental	70.33	34		Igualdad de poder político por orientación sexual (0=poder desigual; 3=poder igual)	1.62	44	
Accidentes de tránsito (AVAD por 100,000)	653.35	46		Enfermedades por exposición a plomo (AVAD por 100,000)	25.48	5		Acceso a servicios públicos por grupo social (0=desigual; 4=igual)	2.69	63	
Violencia interpersonal (AVAD por 100,000)	290.49	98		Contaminación partículas suspendidas (exposición media anual, µg/m3)	20.25	73		Inclusión población LGTBI (% de la pob.)	0.65	29	
Violencia política (0 = baja libertad; 1= alta libertad)	0.93	39		Enfermedades atribuibles a la contaminación del aire exterior (AVAD por 100,000)	615.62	48		Discriminación y violencia contra las minorías (0=bajo; 10=alto)	3.20	29	
Violencia de género (% de mujeres 15+)	9.53	78		Protección de especies (0=bajo; 100=alto)	53.14	124		Acceso a Educación Superior	76.21	25	
Propensión al robo (% de la pob.)	0.16	90						Libertad académica (0=bajo; 100=alto)	0.94	14	
								Mujeres con educación avanzada (% de mujeres)	0.56	49	
								Años esperados de educación terciaria (años)	4.44	7	
								Documentos citables (documentos por 1,000 personas)	0.97	43	
								Universidades de clase mundial (puntos)	50.00	27	

Nota:

Las puntuaciones generales del índice, los componentes y las dimensiones están entre una escala de 0 y 100 puntos; las puntuaciones de los indicadores son valores brutos

Comparación de Países

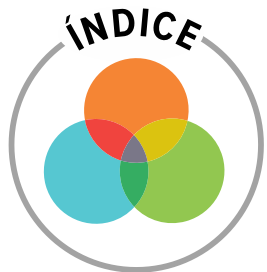
El desempeño superior o inferior es relativo a 15 países con un PIB per cápita similar: Trinidad y Tobago, Kazajistán, Bulgaria, Uruguay, Rusia, Malasia, Argentina, Isla Mauricio, Libia, Costa Rica, Grecia, Croacia, Turquía, Panamá, Montenegro

Llaves

- Desempeño superior por 1 o más pts
- Desempeño dentro del rango esperado
- Desempeño inferior por menos de 1pt
- No hay datos disponibles
- Desempeño superior por menos de 1pt
- Desempeño inferior por menos de 1pt
- No hay datos disponibles

DE LOS DATOS A LA ACCIÓN





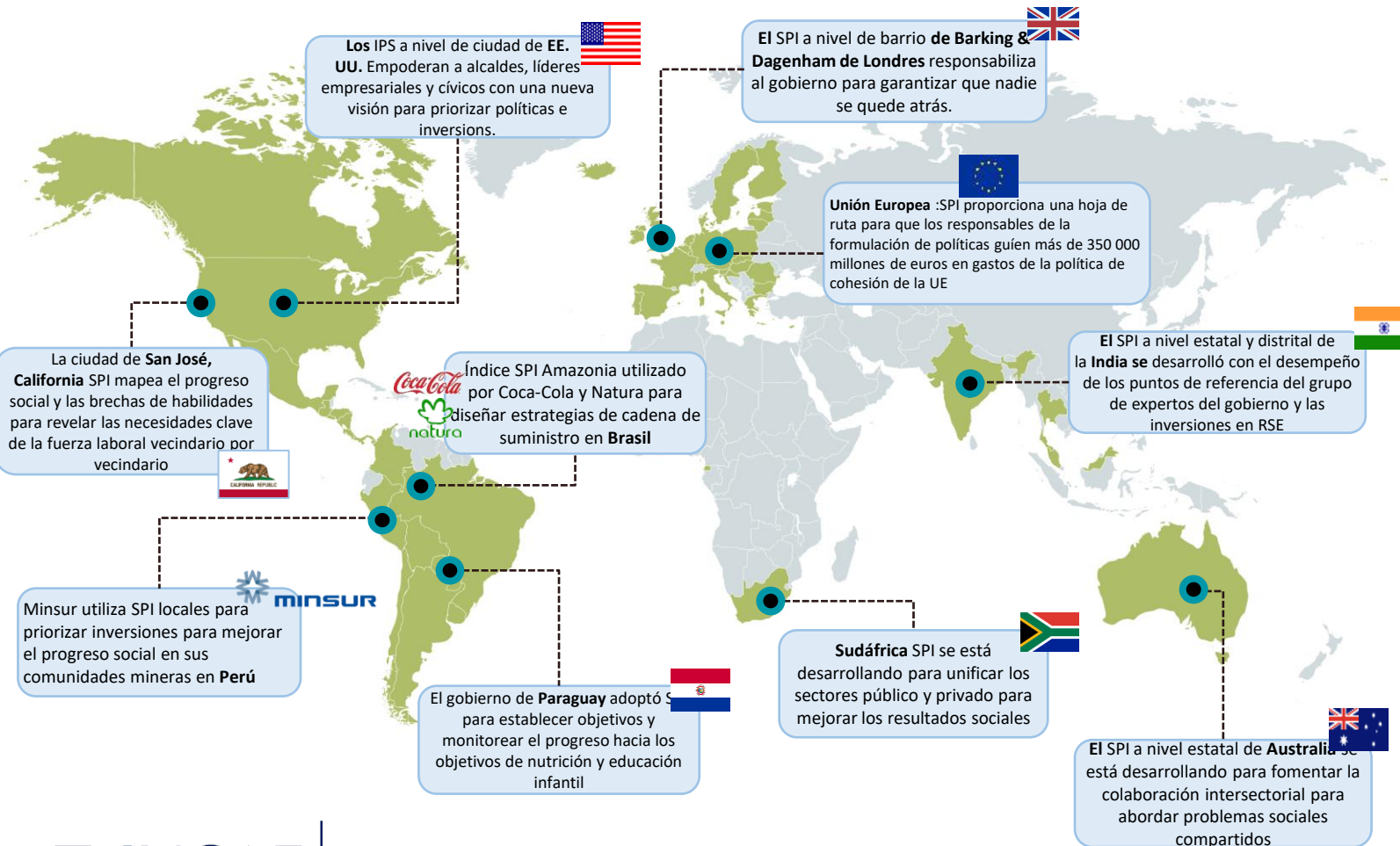
Todos pueden actuar y tener un impacto:

- Utiliza los resultados para convocar a gobiernos centrales y locales, empresas, ONGs, y ciudadanos para **definir metas de progreso social a mediano plazo y necesidades inmediatas**
- Utiliza los resultados para **crear nuevas alianzas y catalizar la innovación**

Proporcionar datos locales e información relevante, accionable y creíble.

Nuestra red global de socios ofrece han revelado el verdadero estado de la sociedad para más de **2,700 millones de personas** en más de **45 países**.

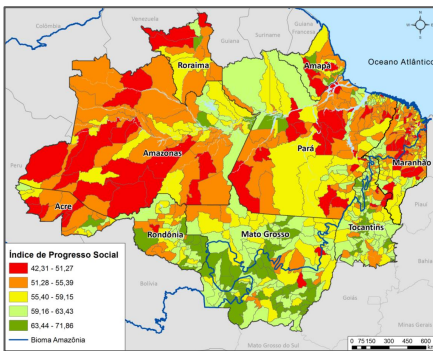
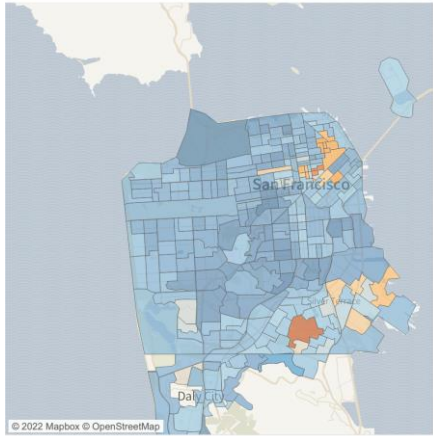
Esta poderosa herramienta permite a políticos y líderes de las empresas y la sociedad civil **determinar las oportunidades y necesidades de sus comunidades, y proporciona un marco para la colaboración intersectorial**.



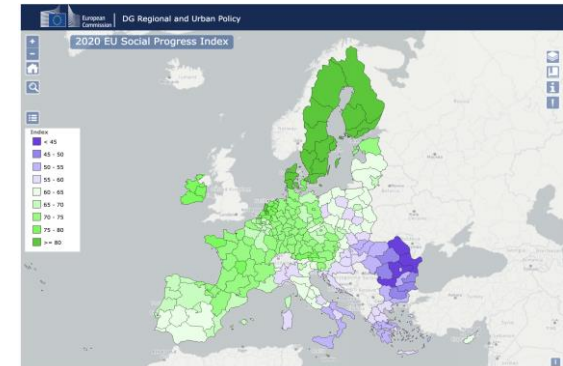
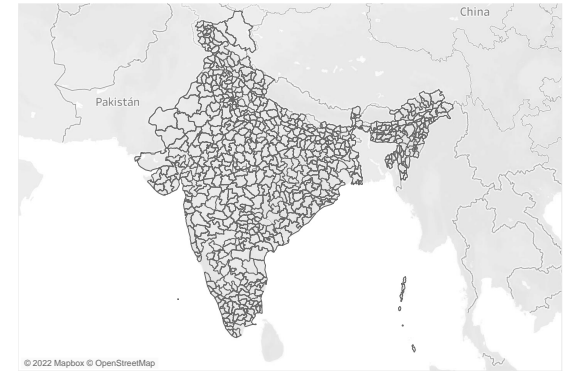
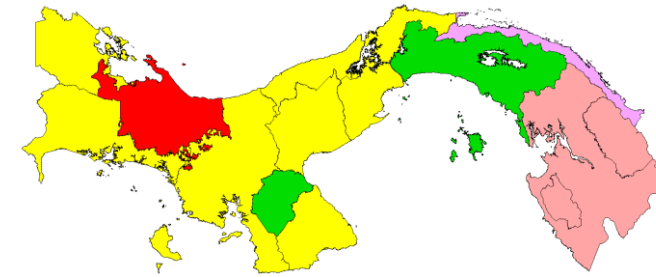
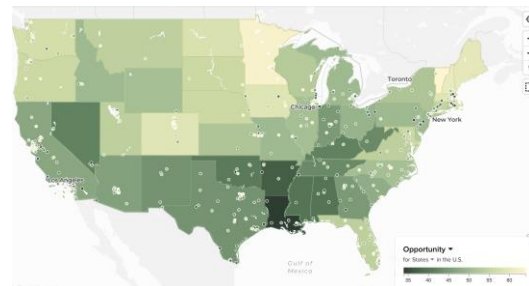
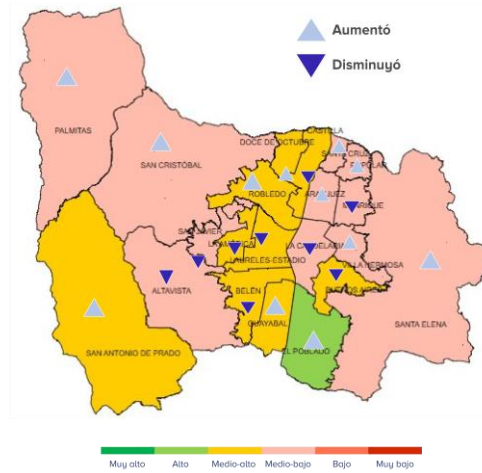
Diferencias regionales dentro de los países



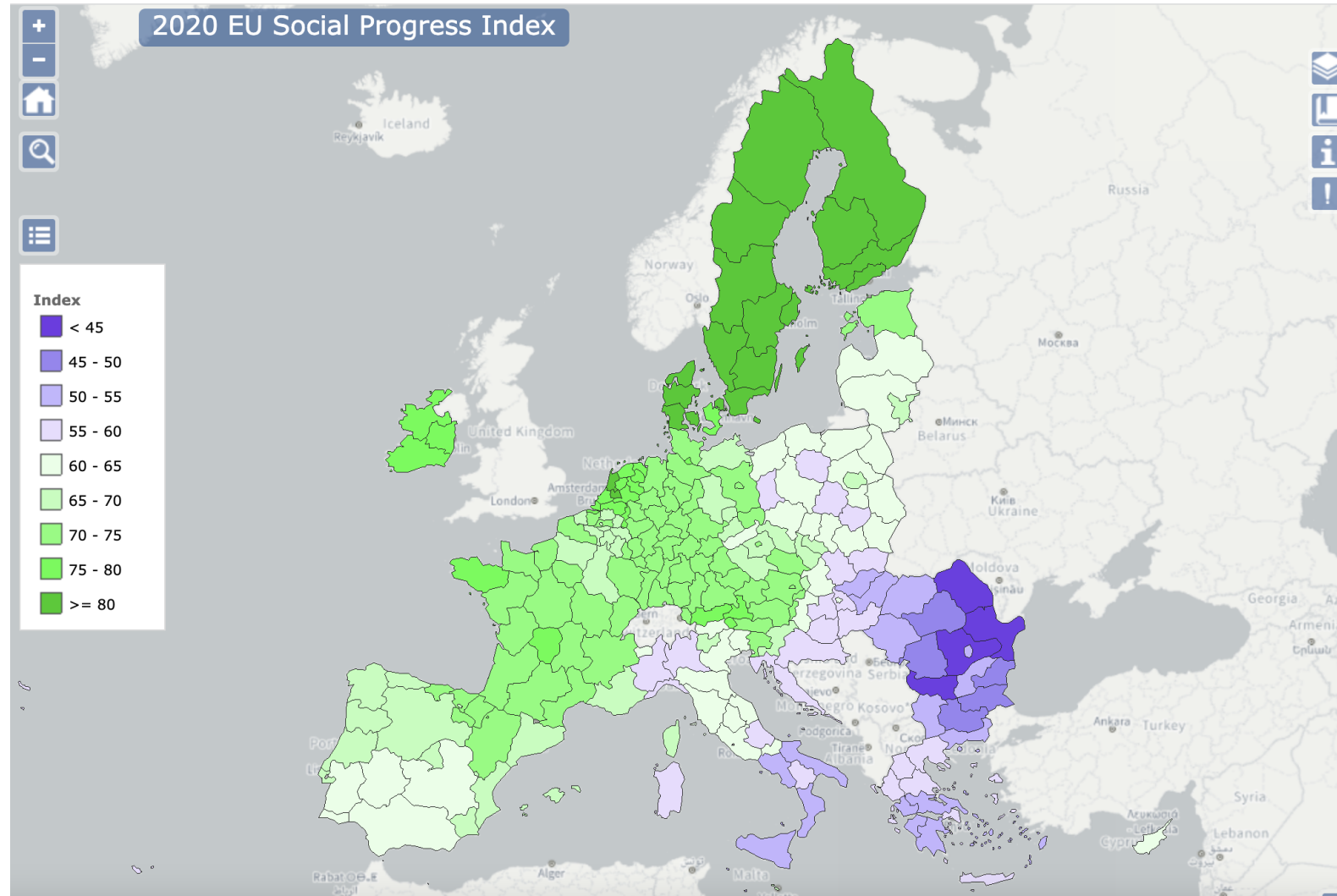
SPI Map



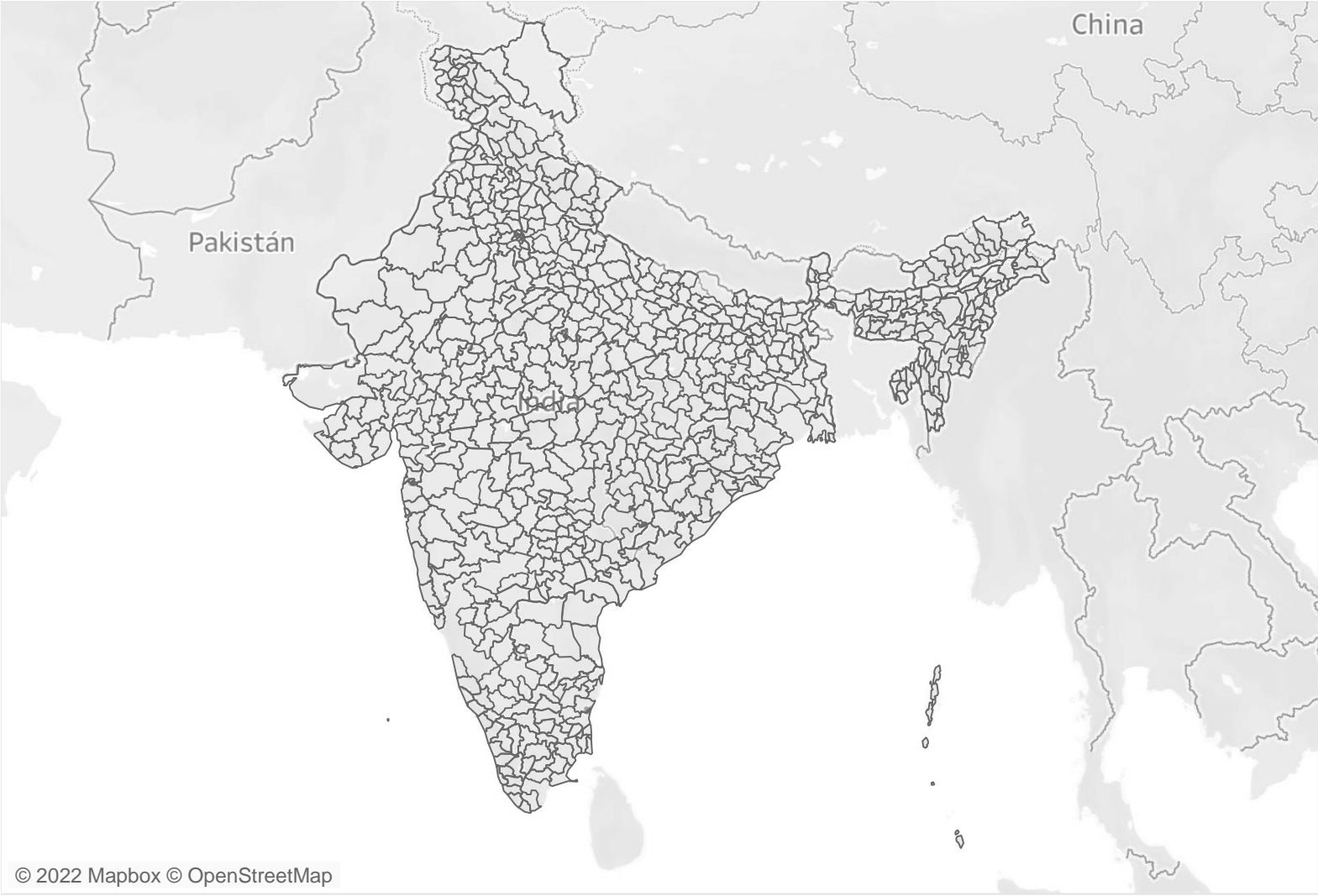
Puntaje de progreso social entre 2016 y 2019:



Con la Unión Europea presentamos el IPS regiones de Europa, para usarlo como guía para las inversiones del fondo de cohesión regional



El gobierno Indio tiene una estrategia de prosperidad compartida



- Tiers
- Tier 1
- Tier 2
- Tier 3
- Tier 4
- Tier 5
- Tier 6

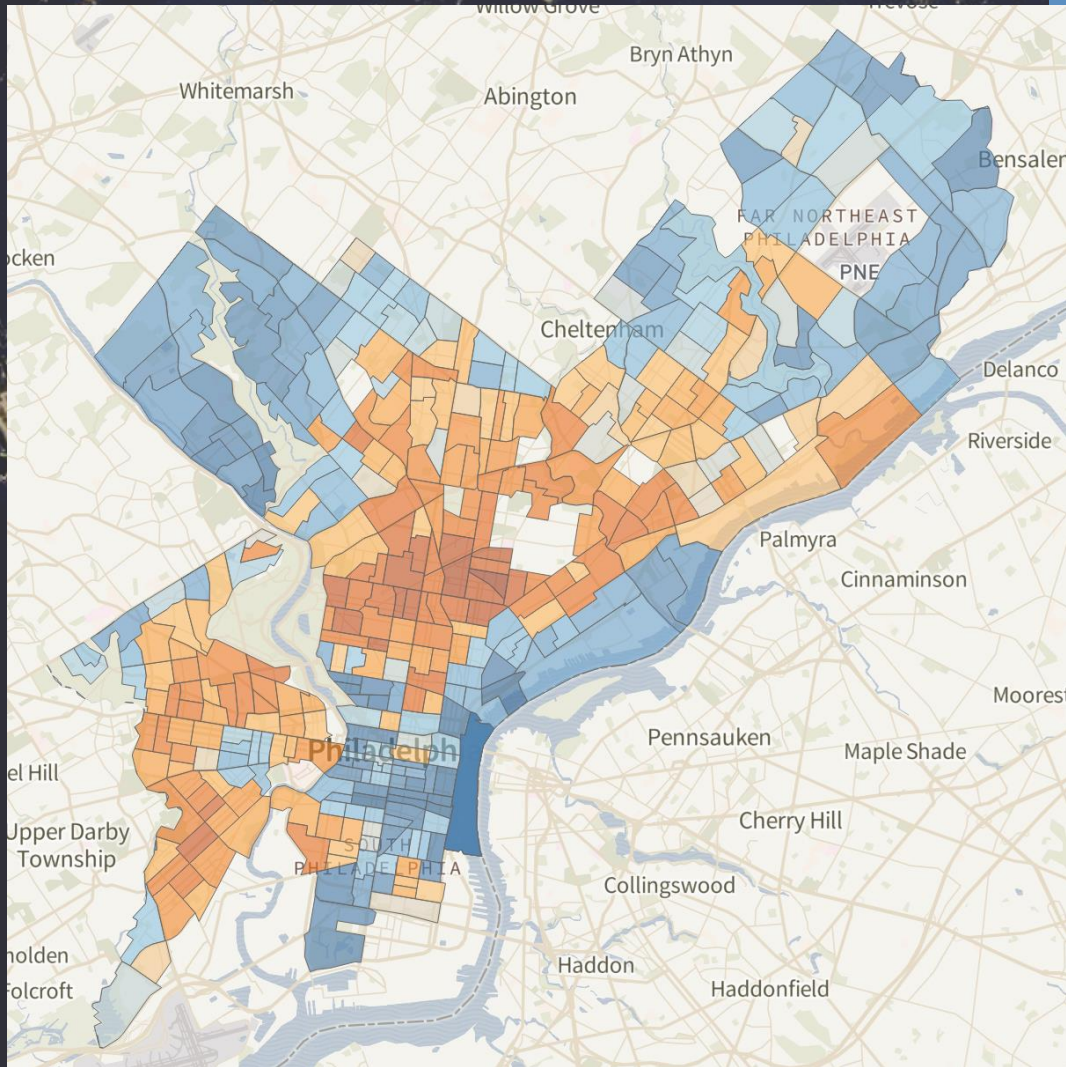


- An overview of societal well-being from the 50 states, down to 34,000 neighborhoods across the 500 largest cities.

US Social Progress Map

A critical tool for an inclusive, equitable and sustainable communities

Social progress insights at a neighborhood level



The US Social Progress Map provides a hyper-local view of the 500 cities, 34,000 census tracts across the US. Layered with racial, income and other demographic data.

Midiendo con la ONG Imazon para impulsar modelos de crecimiento sostenible

Mejor escenario para el futuro, altos niveles de Progreso Social y una relación sustentable con el bosque.



Parintins					
Ranking	SPI	HBN	FW	Op	Desmatamento Acumulado
74	63.94	68.25	75.12	48.45	16.22

Reto de sostenibilidad, mantener los niveles de progreso social sin activos ambientales.



Presidente Médici					
Ranking	SPI	HBN	FW	Op	Desmatamento acumulado
88	63.44	68.18	71.71	50.43	90.45

Reto de crecimiento económico para atender las presiones sociales sin destruir el bosque.

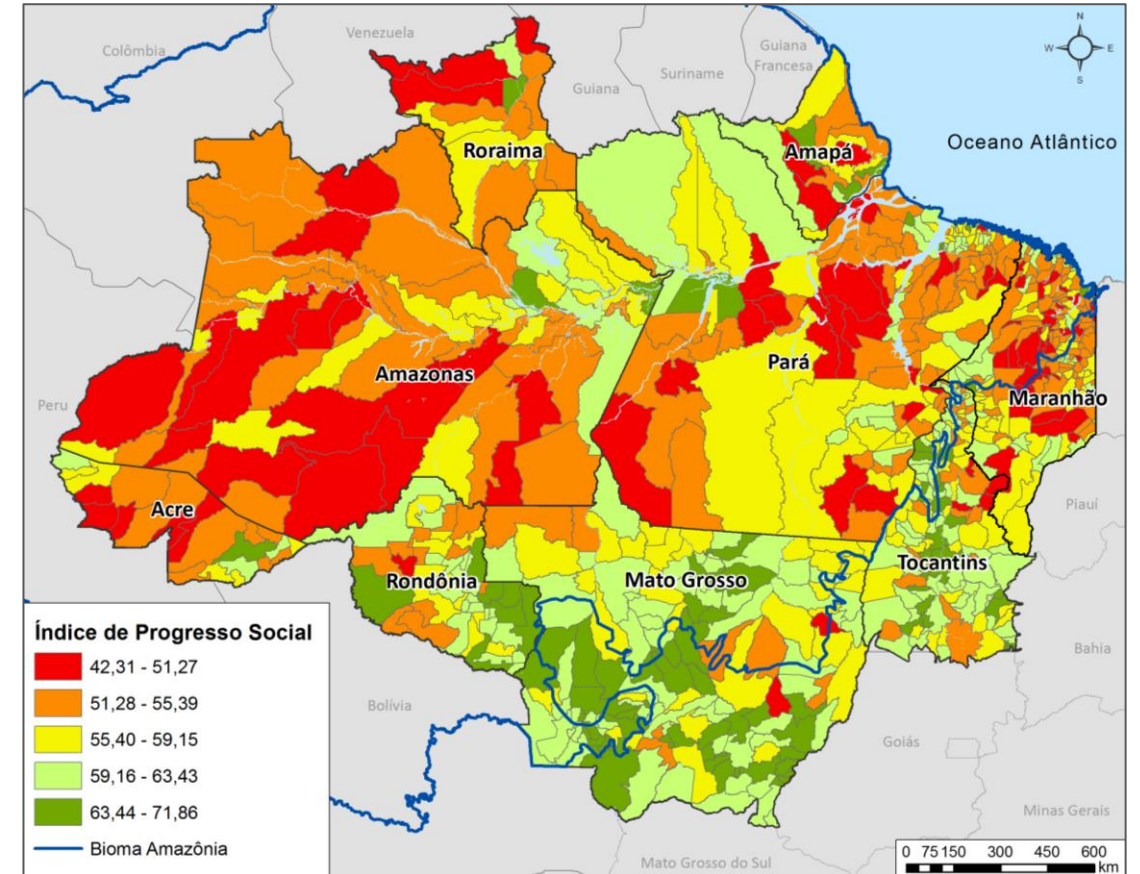


Anapu					
Ranking	SPI	HBN	FW	Op	Desmatamento acumulado
769	44.72	42.86	52.22	39.08	19.37

Peor escenario para el futuro, bajo Progreso Social y sin activos ambientales.

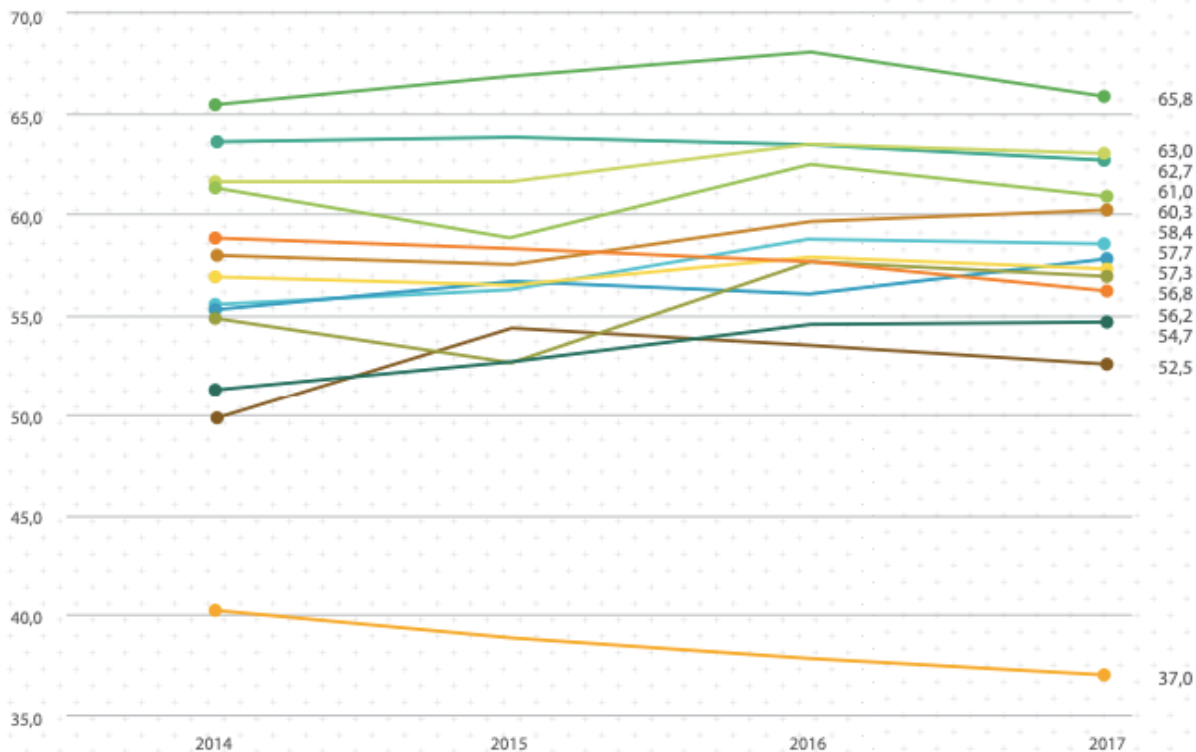


Centro do Guilherme					
Ranking	SPI	HBN	FW	Op	Desmatamento acumulado
725	49.65	55.76	49.65	43.55	84.38

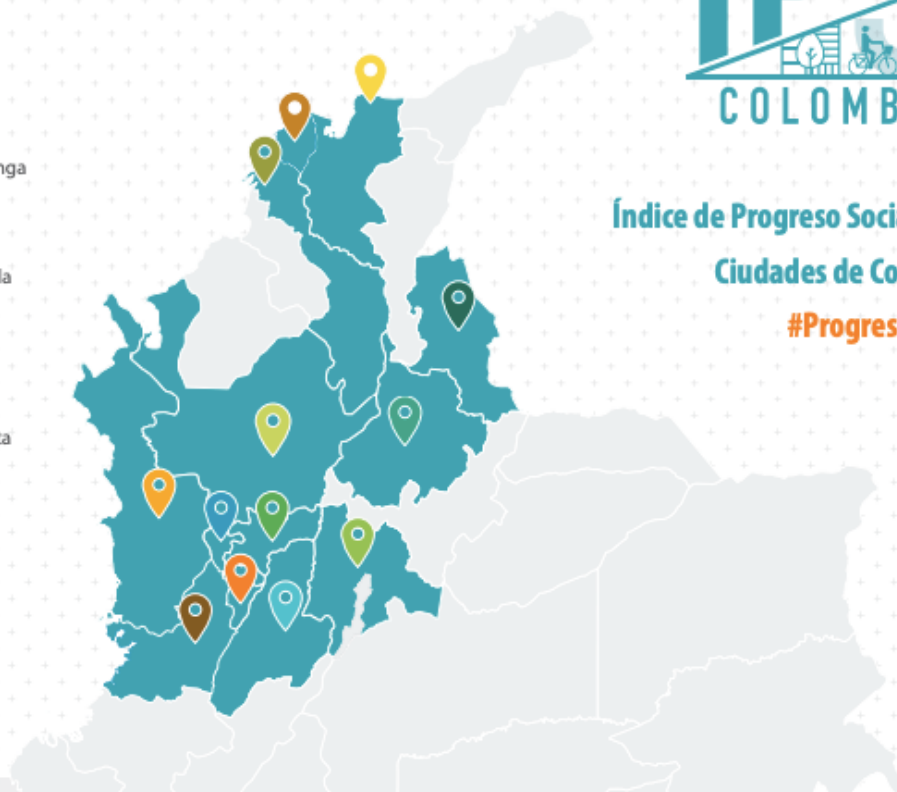


Trabajando con ciudades colombianas para una mejor planeación urbana

7. Principales resultados del IPS Ciudades



8. ¿Cómo están las ciudades en el IPS?

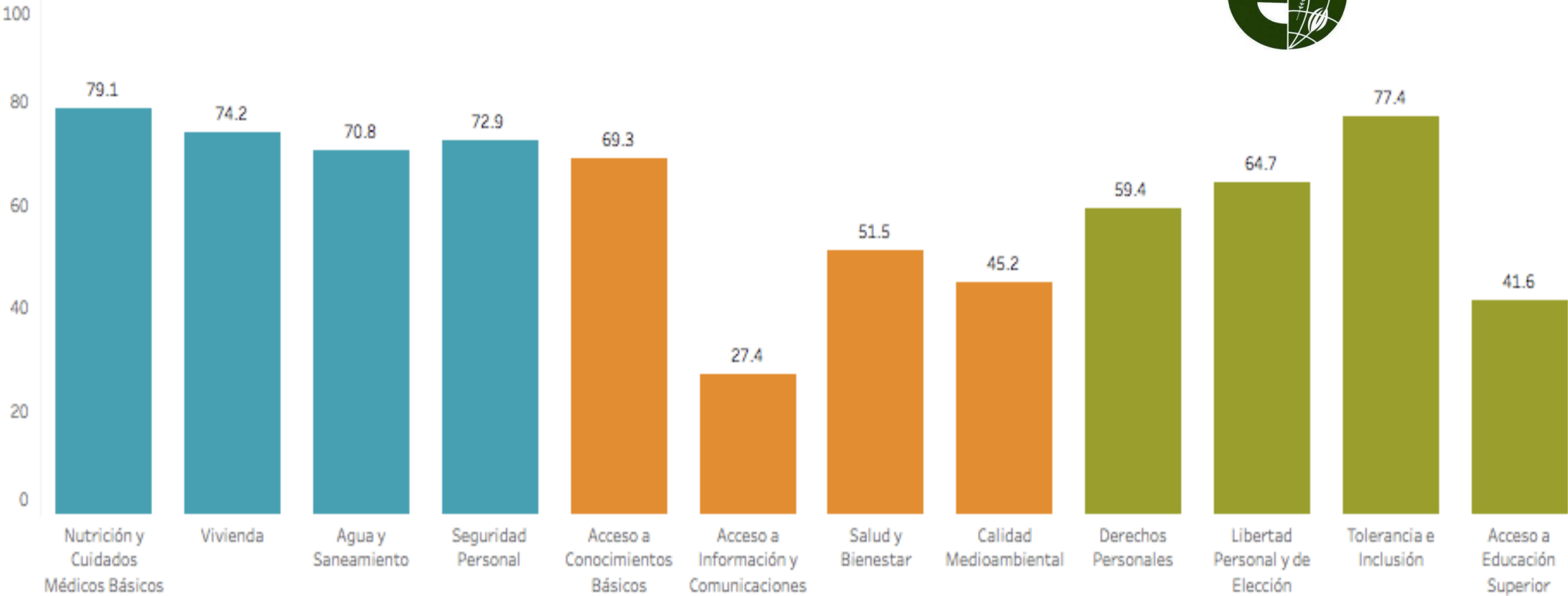


Índice de Progreso Social 2018
Ciudades de Colombia
#ProgresoSocial

Este proyecto es liderado por la Alianza por el Progreso Social Colombia, de la cual hacen parte:

El IPS permite generar intervenciones complejas y multisectoriales para atender las prioridades

El progreso social medido en los colaboradores, asociados y cadenas de valor de la empresa ECOM Trading





ECOM

Growing a smarter future for cocoa

Smarter Cocoa Charter

El IPS como herramienta para guiar modelos de producción sostenible

Café, aves y progreso social

CLO-Nespresso “Nuestro café, nuestras aves”



			
Quantify Nespresso's benefits to sustainability: people and birds	Develop a Biodiversity Progress Index using birds as indicators	Empower communities around the clusters through citizen science, sustainable avitourism and youth engagement	Connect Nespresso's consumers to sustainability outcomes using the BPI index linked to bird images and sounds.

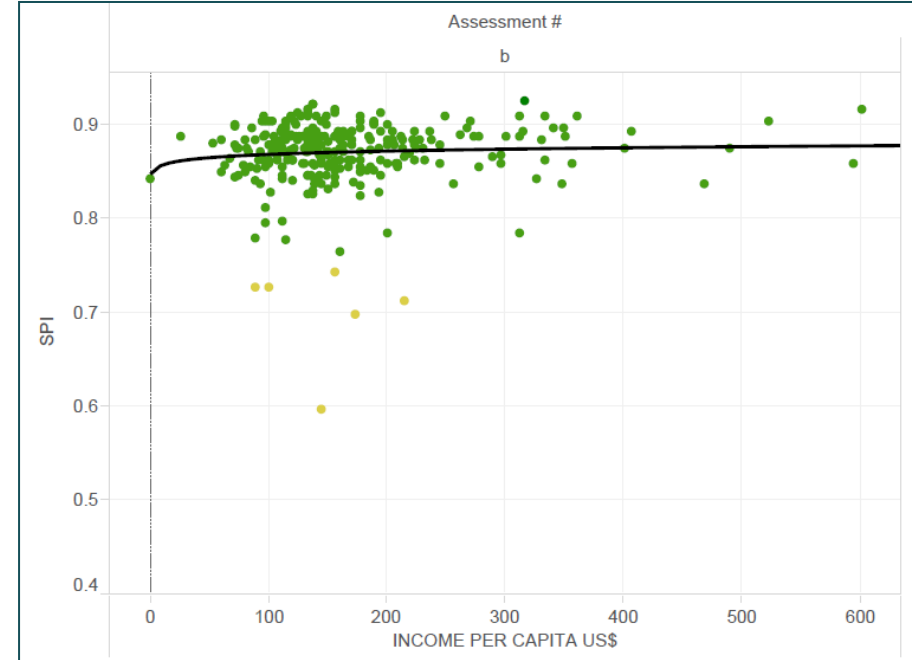
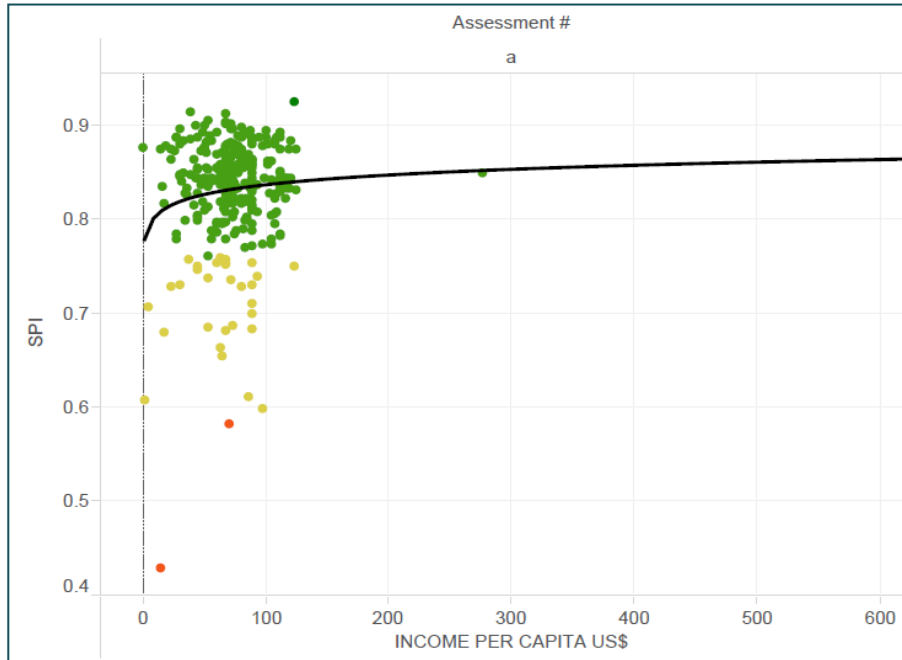
Communicating the meaning of sustainability can often be challenging and requires engaging people and nature in meaningful ways. Birds are the ideal bridge between people, sustainability and their coffee.



El IPS permite medir el
impacto de las
intervenciones sociales

Medición de impacto en microcreditos para el bienestar

fundación
paraguaya

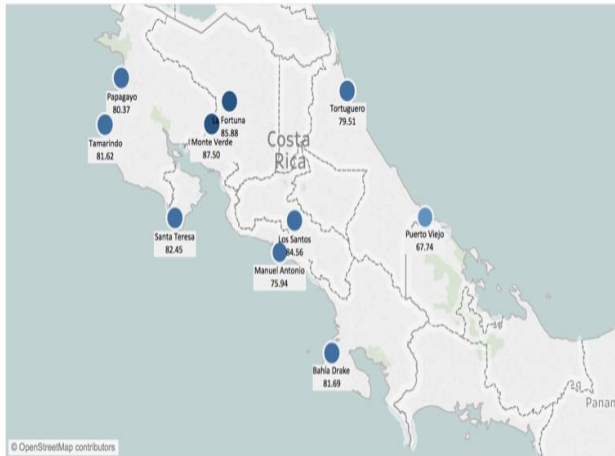


En promedio el IPS creció 7% después de la entrada al programa de la Fundación Paraguaya (primeras 282 familias evaluadas)

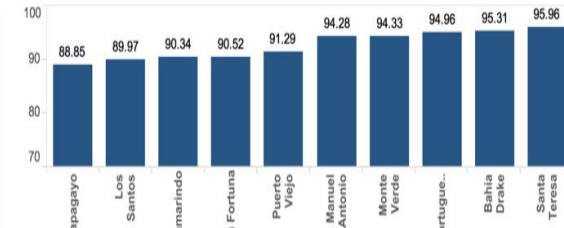
El IPS como herramienta para el diálogo multisectorial

Medimos el IPS en destinos turísticos de Costa Rica para generar estrategias multisectoriales

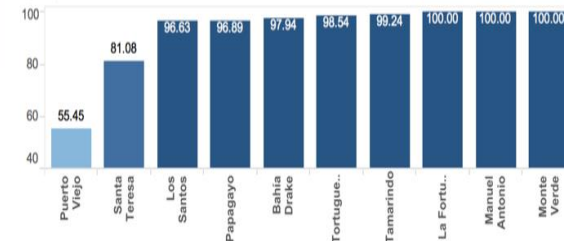
Necesidades Humanas Básicas



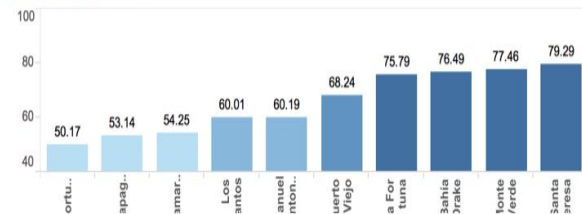
Nutrición y Cuidados Médicos Básicos



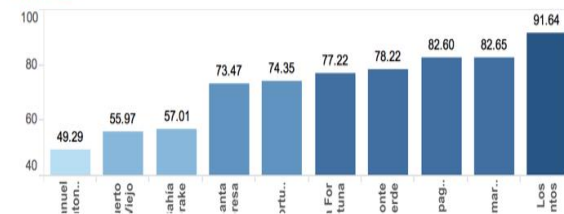
Agua y Saneamiento



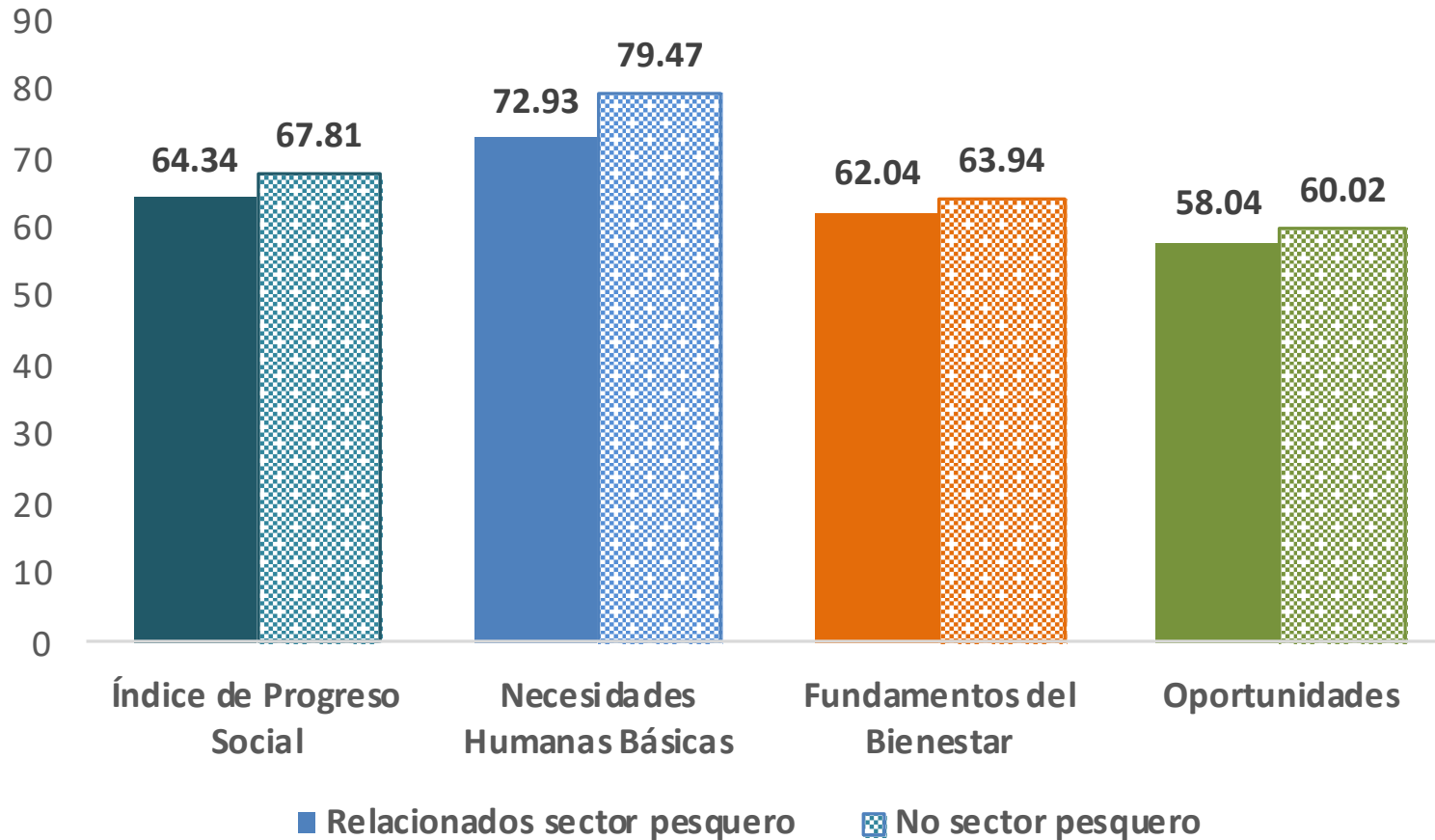
Seguridad Personal



Vivienda

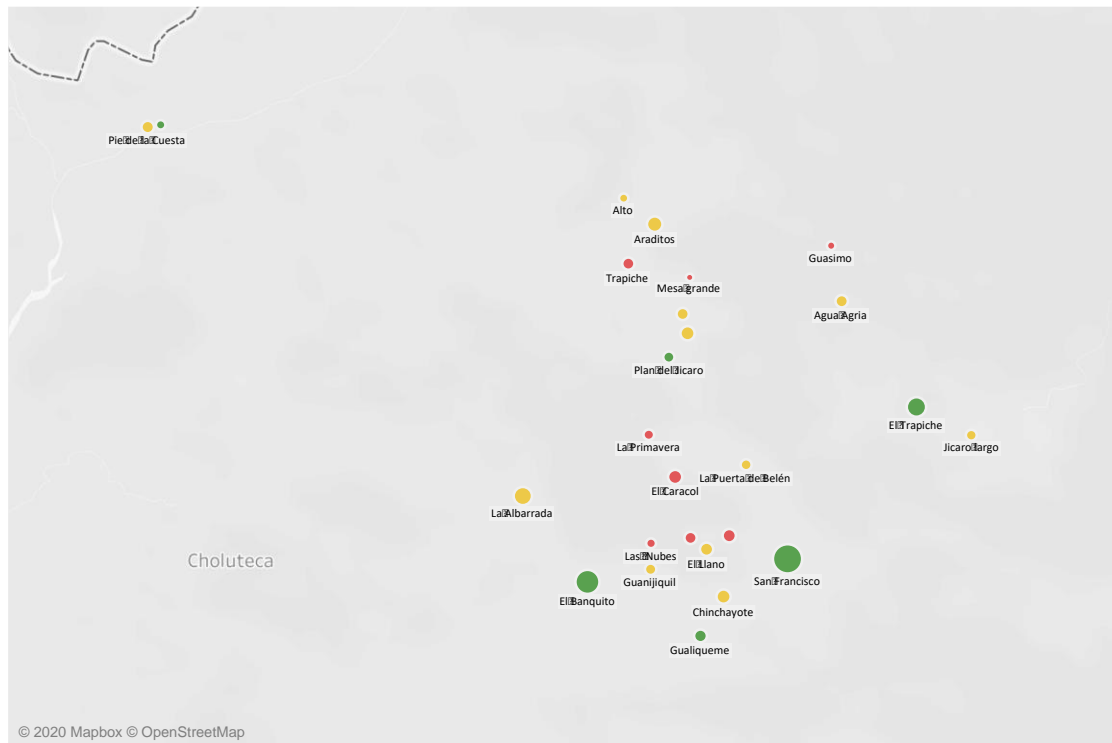


Midiendo en el sector pesquero de Puntarenas para retransformar la actividad económica (MARVIVA)



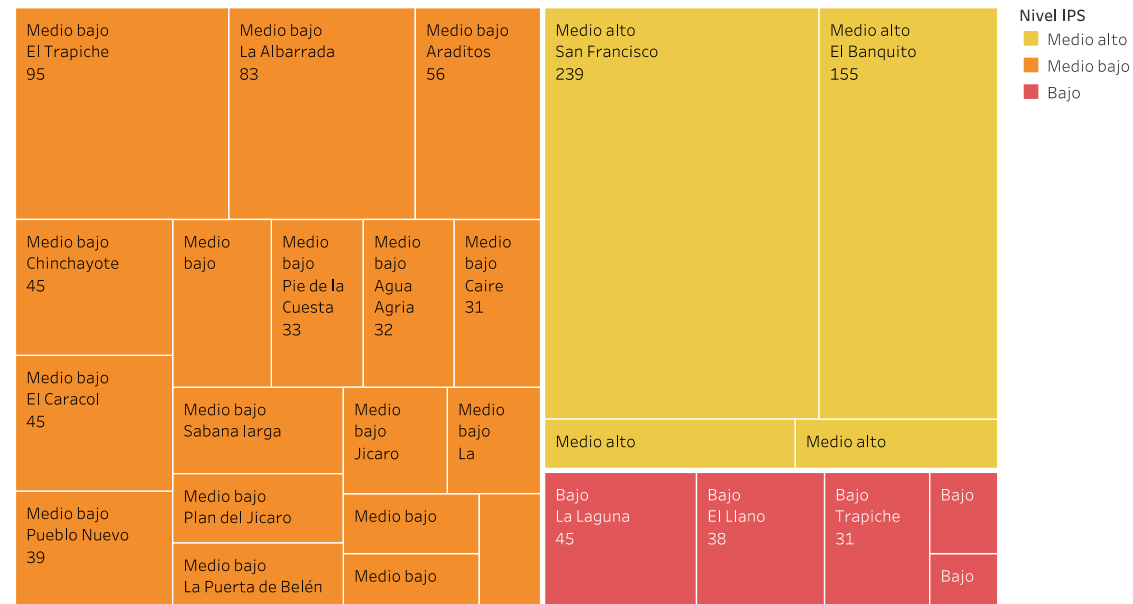
El IPS para identificar riesgos e impactos ante conflictos socioambientales

Grupo Terra en Honduras



Acceso a atención médica de emergencia SC

- Fortaleza
- Neutro
- Debilidad



El IPS para generar empresas sociales

Emprendimientos comunitarios



Desarrollo Económico local a partir del
Emprendimiento Comunitario



COMUNIDAD

Proyecto piloto que inició en octubre de 2019 en el marco de la Alianza pública-privada de: BAC Credomatic, DINADECO, FUNDES, CLADS INCAE y gobiernos locales. Tiene como objetivo crear empresas sociales lideradas por Asociaciones de Desarrollo Integral que puedan generar recursos para reinvertir en las comunidades y aportar así a la mejora del Índice de su Progreso Social Cantonal. Cantones beneficiados: Liberia, San Carlos y Desamparados. Se pretende replicar el modelo en 3 cantones por año.

Principales resultados:

- **80** horas de capacitación
- **63** horas de asesoría técnica
- **3** cantones beneficiados
- **19** puestos esperados de trabajo directo
- **80** puestos esperados de trabajo indirecto
- **1400** asociados de la organización comunal beneficiados
- **22** talleres realizados

Contribución a los ODS



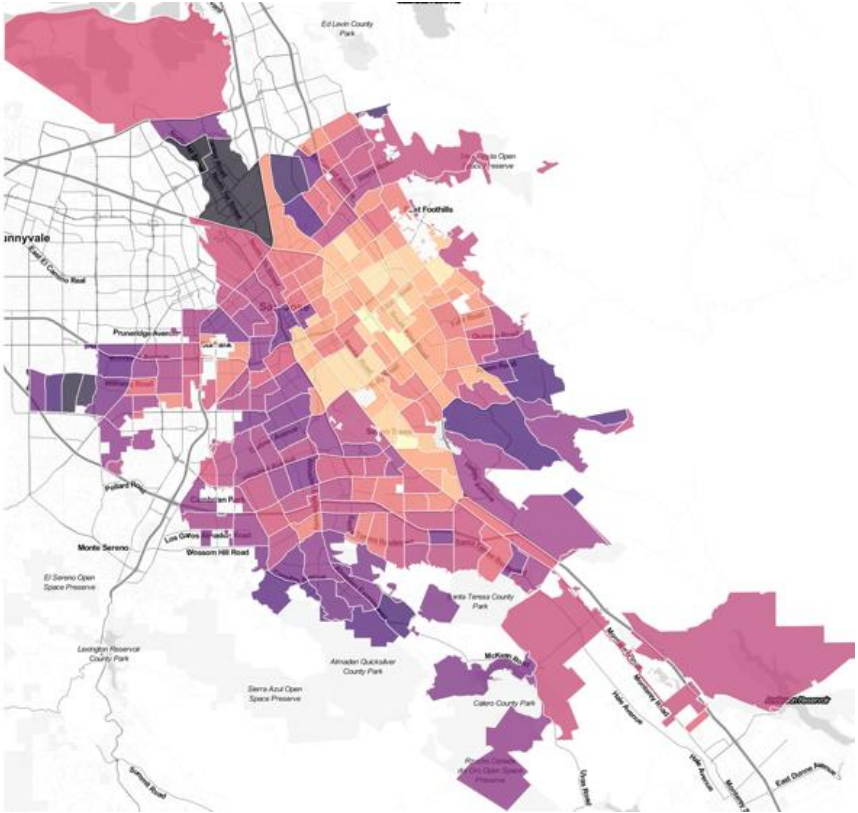
El IPS para guiar la cuarta revolución industrial

Preparando a San José, California rumbo a la 4ª revolución industrial



San Jose's Social Progress and the Future of Work

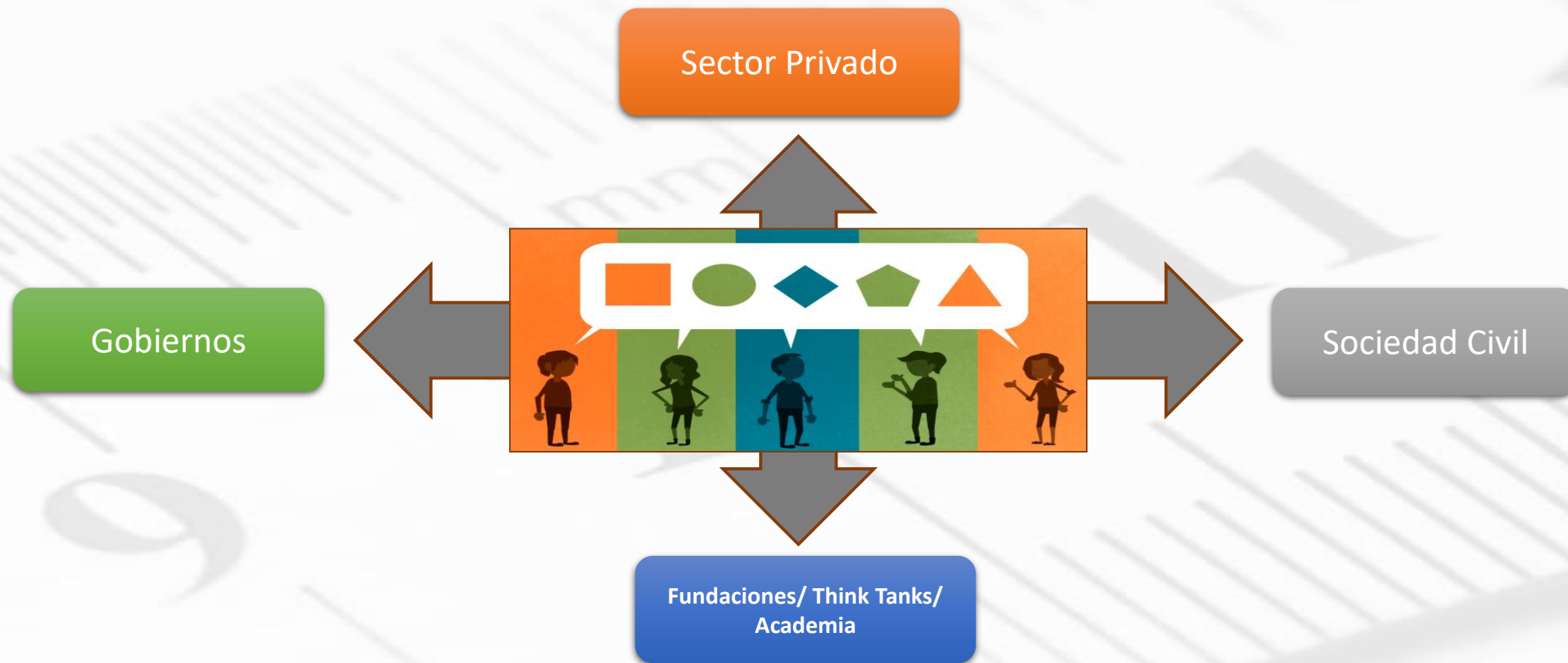
Strategy to develop middle skills, ensure effective public service and establish transparency and accountability



 Office of Mayor Sam Liccardo

 @sliccardo
 facebook.com/samliccardo1

El IPS es un lenguaje común de métricas accionables



Alinear mensajes, coordinar intervenciones y optimizar recursos.

Para saber más sobre el IPS consulte:

www.socialprogress.org

<http://www.incae.edu/es/clacds/>



GRACIAS

CONGRESO2023@COMPETITIVIDADBIOBIO.CL



AUMENTO EN LA COMPETITIVIDAD Y
CAPITAL HUMANO EN LOS GOBIERNOS
LOCALES DE LA REGIÓN DEL BIOBÍO

